

# 組合だより

## 東京管工機材商業協同組合

## スローガン

1. 適正利潤の確保
1. 取引改善の徹底
1. 工・製・販の協調
1. 組合認識の高揚
1. 環境保全の推進

## 【年頭所感】

令和6年の年頭にあたり、謹んで新年のご挨拶を申し上げます。



東京管工機材商業協同組合

理事長 向山 英雄

年初に発生しました能登半島地震により、多くの方々が被災されました。お亡くなりになられた方々へ謹んでお悔やみを申し上げますとともに、被災された皆様に心よりお見舞いを申し上げ、一日も早い復旧復興をお祈りいたします。

(ご参考：被災情報)厚生労働省[https://www.mhlw.go.jp/stf/newpage\\_37198.html](https://www.mhlw.go.jp/stf/newpage_37198.html)

昨年は、コロナ禍による経済社会活動への制約がほぼ解消され、7月には当組合の主催では、4年振りとなる「第55回管工機材・設備総展」を開催いたしました。

連日の猛暑の中にもかかわらず、多くの皆様にお越しいただき、盛況裡に終えましたが、これもひとえに、関係者の皆様のご厚情の賜と、改めて感謝申し上げます次第です。

さて、昨年の国内経済は、経済社会活動の正常化を反映して、景気は緩やかな回復基調を維持しました。一方、エネルギー価格の高騰、円安の影響等を受け、資源高や食料、原材料などの物価高騰が継続し、労働市場では、人手不足の状況が強まり、家計や企業活動に大きな影響が見られました。

このような中、当組合の事業活動を振り返りますと、製販合同懇談会(4月、10月)の開催、東京都管工事工業協同組合の工販合同懇談会(7月)の参加など、「工・製・販の協調」に取り組み、4年ぶりの合同支部会、「管工機材の将来を考える研究会」の講演などを実施しました。また、発刊以来、好評の「管工機材の教科書」の販売等を通じ、代金の一部を国際貢献基金に寄付するなど、SDGsの取組を実践してまいりました。

迎える令和6年の日本経済は、物流業界での2024年問題の動向など、事業活動への影響を注視する必要がありますが、内需を中心に景気回復が継続すると考えられ、企業収益の更なる向上の一年となることを期待しています。

私ども組合は、社会構造の変化や度重なる自然災害を踏まえ持続可能な社会の実現に寄与すべく、10のテーマを掲げ、本年も役員・組合員一丸となって業界発展のため尽力して参ります。

当組合としては、官公庁や関連団体との連携、工・製・販の一体となった取組を、一層進めるとともに、来る2025年開催の総合展に、より多くの出品者の製品をアピールできるよう準備に着手し、暮らしや産業のインフラを支える業界を多くの方々、特に若い方々に当業界を知ってもらう努力を重ねてまいります。

新年にあたり関係各位の一層のご指導・ご鞭撻をお願い申し上げますと共に組合員、賛助会員並びに関係業界・団体の皆様のご繁栄を祈念申し上げまして年頭のご挨拶といたします。



本年もよろしくお願ひ申し上げます

### 東京管工機材商業協同組合

理事長	向山 英雄	理事	本庄 邦之	理事	霜村 陽一
副理事長	斉藤 具宏	同	市原 伸一	同	野村 卓史
同	浅野 正夫	同	吉野 正治	同	本山 喜昭
同	関口 博司	同	田村 章	同	澤木 清
同	岡本 良二	同	西川 嘉俊	監事	石黒 克司
常務理事	渋谷 宏明	同	宮本 忠昌	同	倉地 順
同	伊藤 和寛	同	橋本 浩一	同	辻井 秀明
同	花井 裕徳	同	佐藤 誠剛	同	森沢 一郎
同	加藤木 文康	同	佐藤 大輔	顧問	橋本 政昭
理事(会計)	竹内 恭一	同	木村 紳一		組合事務局一同
同	落合 智貴				

## 賀詞交歓会 昨年を上回る多くの出席者で盛会

新年賀詞交歓会が1月10日(水)午後5時30分より、東京ドームホテル地下1階「天空」において開催されました。

当日は、来賓、組合員、賛助会員、官庁・関係諸団体の方々など、総勢646名と、昨年を上回る多くの皆様のご出席を賜り、佐藤誠剛氏(第2支部(株)佐藤商店)の司会で開会しました。

会の冒頭、元日に発生しました能登半島地震によりお亡くなりになられた方々へ、哀悼の意を表するため、参加者全員で黙とうを行いました。

その後、組合を代表して向山理事長より年頭のあいさつがあり、改めて能登半島地震により被災をされた多くの方々へのお見舞いを表され、今年も引き続き製・工・販の連携を進め、若手に対し業界のアピールを積極的に行なっていくなど、新年の抱負について話されました。

続いて、ご来賓を代表して衆議院議員 牧原秀樹様、参議院議員 足立敏之様(代理) 竹島睦様、都議会議員顧問 石島秀起様、経済産業省製造産業局 素材産業課 企画官 濱坂隆様、東京都管工事工業協同組合 理事長 五十嵐隆様よりご祝辞をいただきました。

ご来賓のご祝辞の後、(一社)全国管工機材商業連合会 会長 橋本政昭様のご挨拶と「頑張ろう」の力強い乾杯のご発声により、開宴しました。新年の和やかな雰囲気の中、大変盛り上がった賀詞交歓会となり、宴たけなわの午後7時、当組合第2支部の亀山展広氏((株)亀山機材店)による中締めが行なわれ、盛会裡にお開きとなりました。



会場の様子



向山英雄理事長 挨拶



牧原秀樹衆議院議員 ご祝辞



足立敏之参議院議員 (代理)  
竹島睦様 ご祝辞



石島秀起都議会議員 ご祝辞



経済産業省製造産業局 素材産業課  
企画官 濱坂隆様 ご祝辞



東京都管工事工業協同組合  
理事長 五十嵐隆様 ご祝辞



(一社) 全国管工機材商業連合会  
会長 橋本政昭様 乾杯ご発声



亀山展広氏 中締め

## 役員会報告

### 【令和5年度第8回定例理事会】

1月10日(水)午後4時から東京ドームホテル「真砂の間」において、第8回定例理事会が開催されました。

#### 《報告事項》

- 1) 組合行事等実施状況報告  
12月22日(金)月次会計監査
- 2) 委員会・専門部会・支部会報告等  
○本部・支部活動報告(12月)
- 3) その他の報告事項  
○能登半島地震の被害状況等について  
○管機連60周年記念式典・祝賀会・ゴルフ会について  
○他団体の賀詞交歓会情報  
○債権管理研修会の案内発出について

#### 《審議事項》

- 第1号議案 賛助会員の脱退について
- 第2号議案 令和6年新年賀詞交歓会について
- 第3号議案 次回の役員改選スケジュール等について
- 第4号議案 令和6年の主要行事の担当支部について
- 第5号議案 令和6年の夏期休暇について
- 第6号議案 予算執行状況(12月末)



第8回 定例理事会

## 管機連

管機連ホームページ掲載「管機連だより」をご参照ください。

<https://www.kankiren.or.jp/reports>

## 告知板

○賛助会員 移転(令和6年1月5日より)

PPI パイプ 株式会社

新住所: 〒160-0023

東京都新宿区西新宿 3-9-14

TEL: 03-6258-2600 (代表)

FAX: 03-6258-2602

### 【今後のスケジュール(予定)】

- 2月2日(金) 定例理事会 《明治記念館》
- 3月1日(金) 定例理事会 《学士会館》
- 3月6日(水) 管機連第3回理事会  
《日本工業倶楽部》
- 4月22日(月) 定例理事会・製販合同懇談会・意見交換会 《明治記念館》
- 5月21日(火) 定例理事会・臨時理事会・第77回通常総会・管工機材の将来を考える研究会・意見交換会 《明治記念館》
- 6月17日(月) 管機連第1回理事会・第12回社員総会 《グランドアーク半蔵門》
- 7月2日(火) 定例理事会 《明治記念館》
- 7月23日(火) 工販合同懇談会 《明治記念館》
- 9月3日(火) 定例理事会、合同支部会  
《明治記念館》
- 9月25日(水) 管機連第2回理事会  
《日本工業倶楽部》
- 10月3日(木) 定例理事会・製販合同懇談会・意見交換会 《明治記念館》
- 10月23日(水)～25日(金)  
第56回管工機材設備総合展(東管協組)  
《浜松町館》
- 11月1日(金) 定例理事会 《学士会館》
- 12月4日(水) 定例理事会・役員忘年会  
《学士会館》
- 1月8日(水) 定例理事会・賀詞交歓会  
《東京ドームホテル》

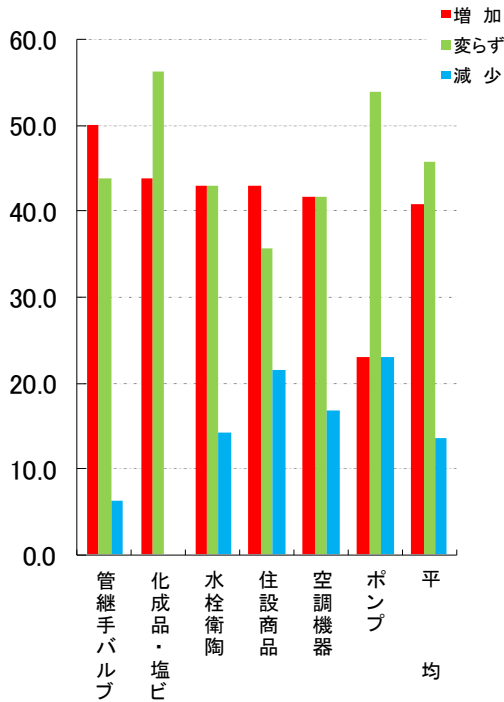
# 12月の景気動向

(2022年12月)

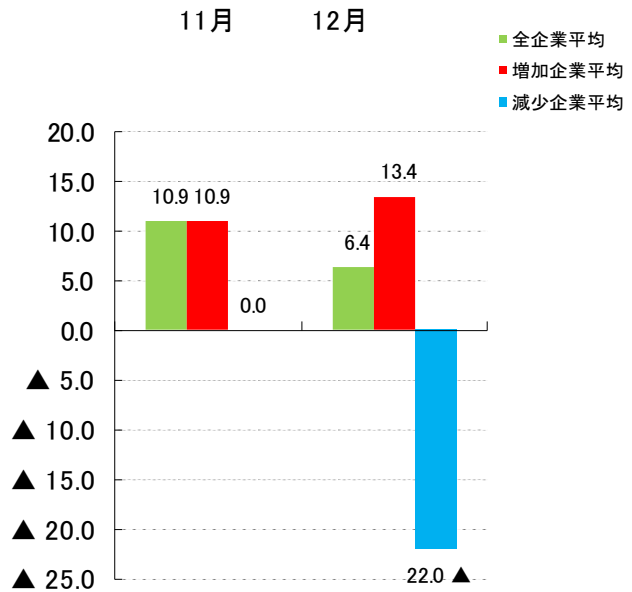
流通委員会

回収率 68.0%

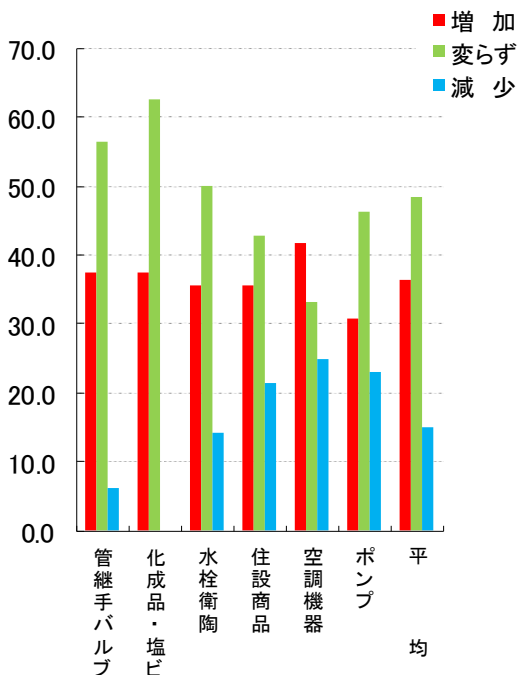
## 1. 12月の売上高(前年同月比)



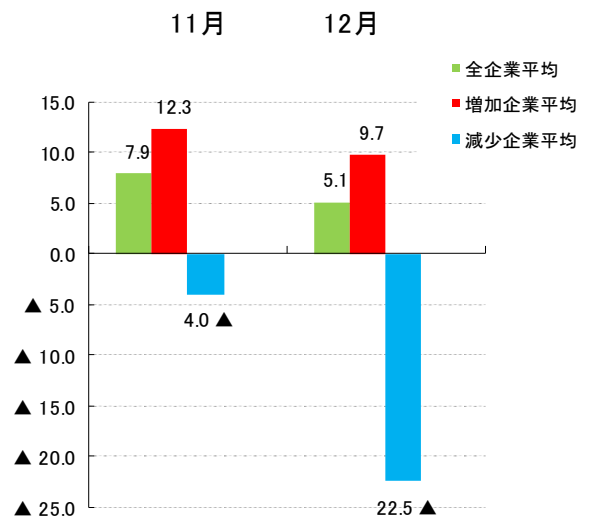
前年同月比金額増減率



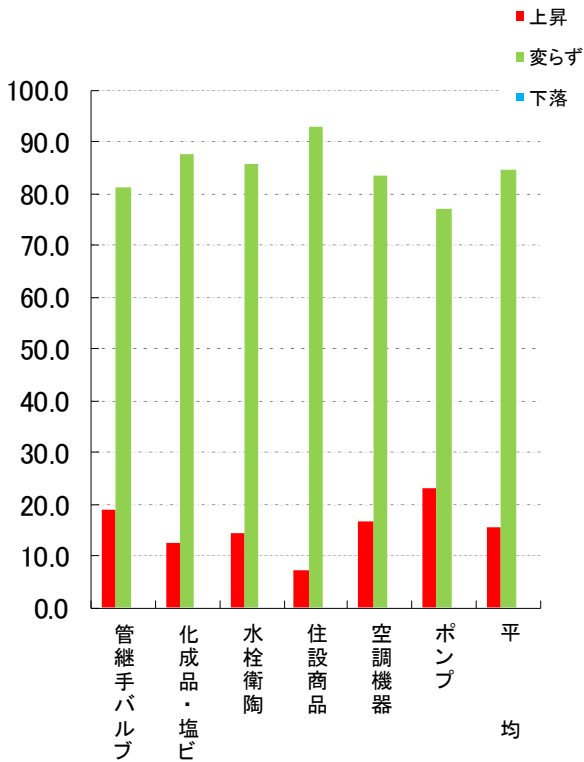
## 2. 12月の粗利益額(前年同月比)



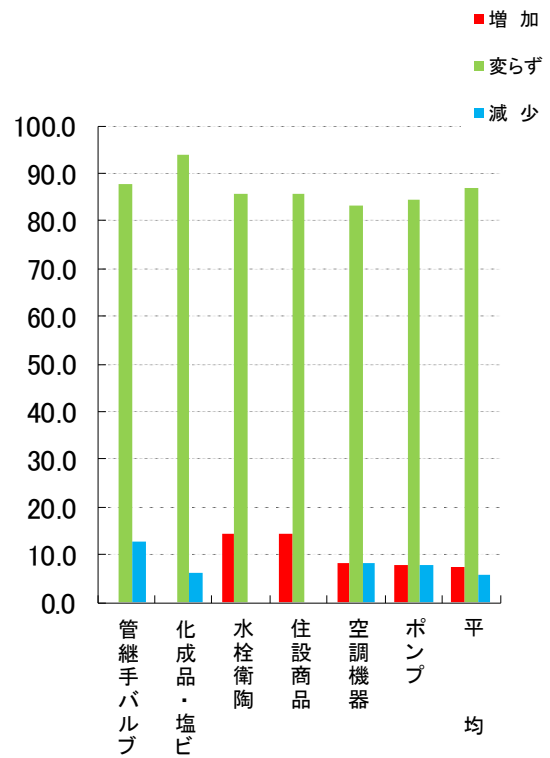
前年同月比金額増減率



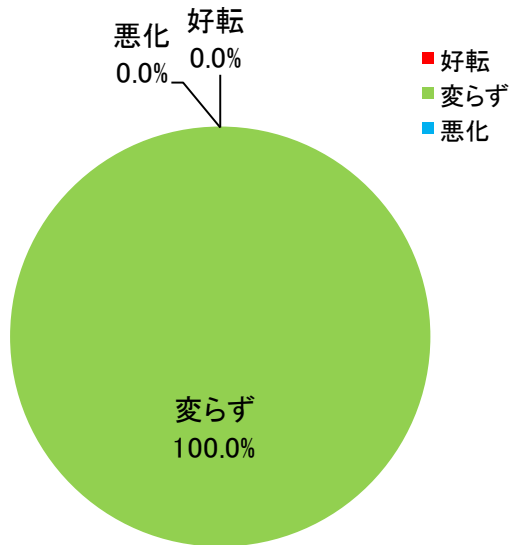
### 3. 12月の販売価格(前月比)



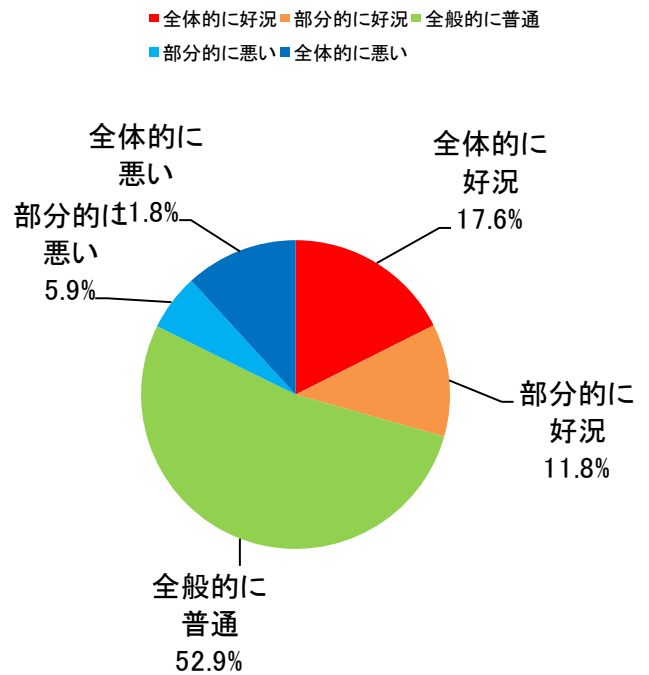
### 4. 12月の在庫増減状況(前月比)



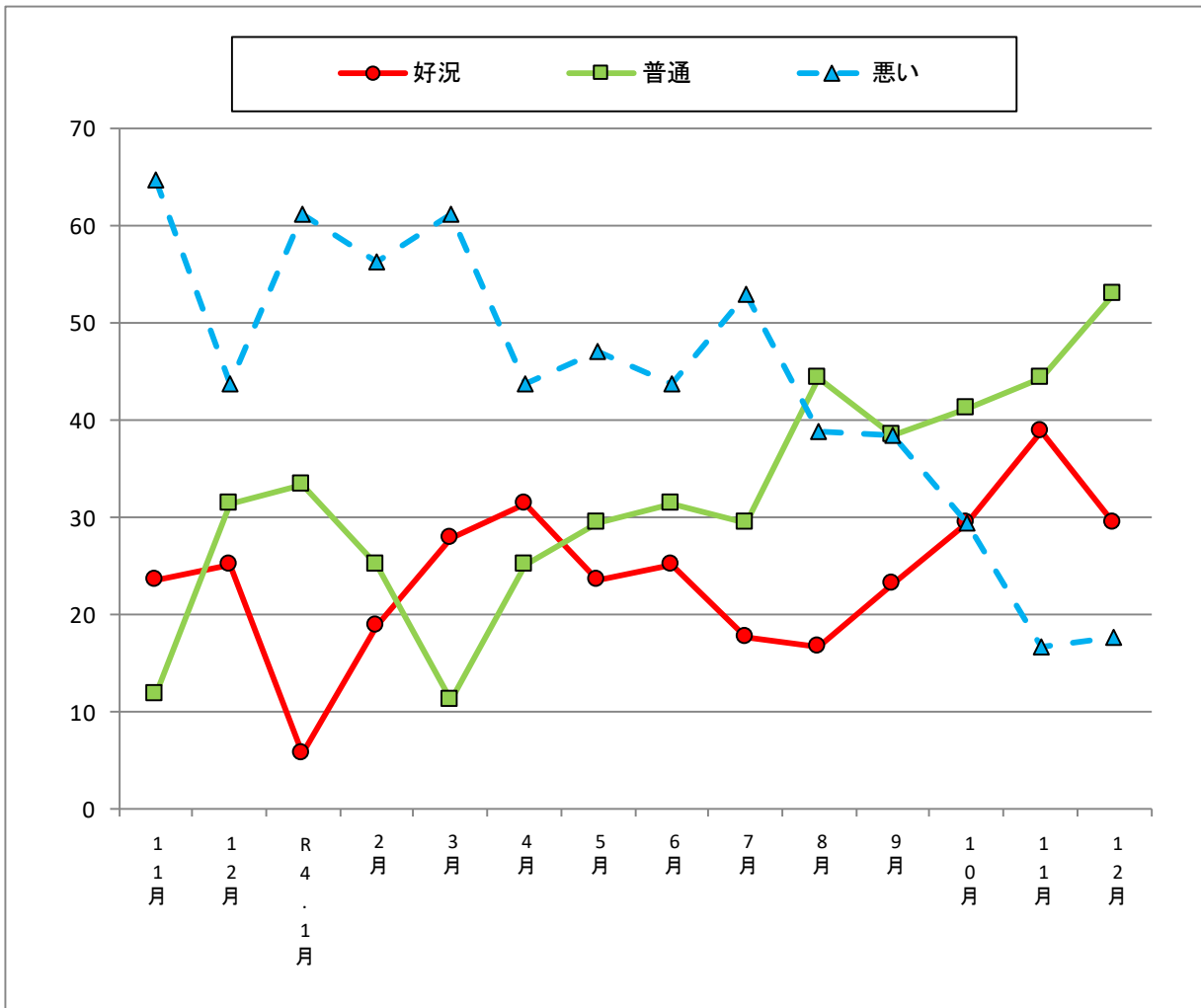
### 5. 11月に比べて12月の資金繰りは



### 6. 12月の全般的な景気状況は

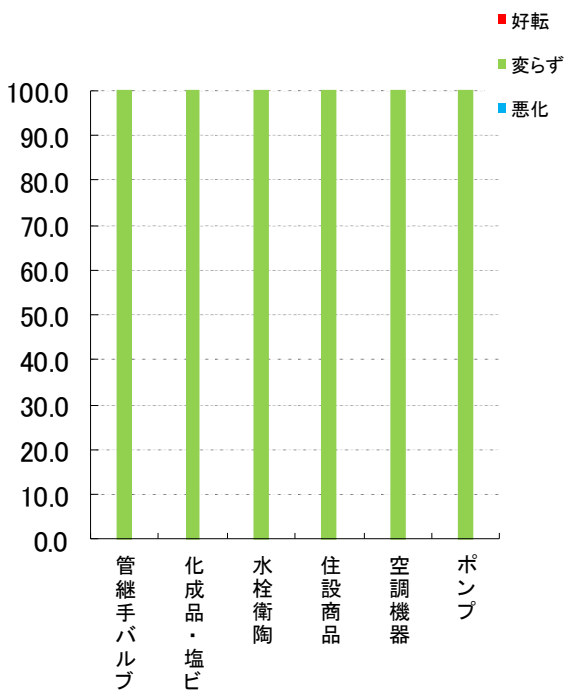


## 7. 景況全般推移

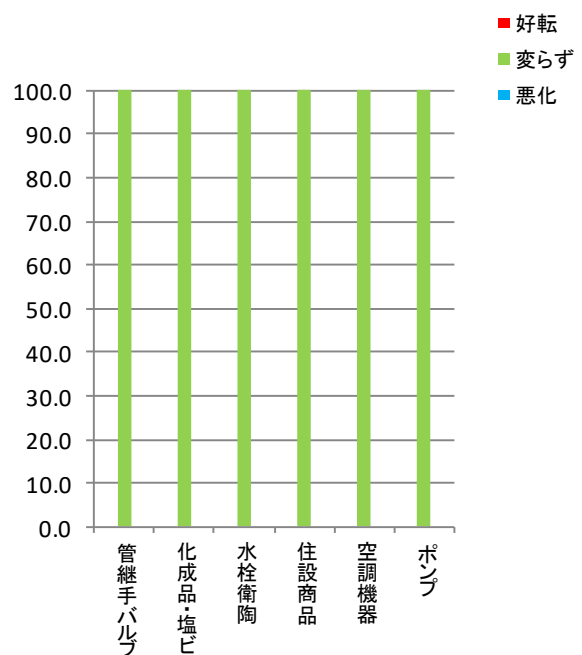


5段階の景況調査(全体的に好況、部分的に好況、普通、部分的に悪い、全体的に悪い)を3段階に集約(好況、普通、悪い)して傾向を捉えやすくしたもの。

## 8. 12月の回収条件(前月比)



## 9. 12月の支払条件(前月比)



組合員の皆様へ

# お得な共済制度のご案内

## 火災共済

### 特徴

- ①非営利団体のため割安な掛金<sup>\*1</sup>
- ②万一のときも、共済金の支払いは迅速<sup>\*2</sup>
- ③剰余金を組合員に還元<sup>\*3</sup>
- ④管工機材が窓口(代理所)ですので安心

東京都火災共済協同組合は、中小企業等協同組合法に基づき設立された都内唯一の中小企業者のための共済組織です。

<sup>\*1</sup>:条件により異なる場合がございます。 <sup>\*2</sup>:事故の内容により、お時間を頂く場合があります。 <sup>\*3</sup>:組合員外は、対象外となります。



### 注目

火災共済に、プラスの安心

## 地震危険補償特約



住宅や併用住宅だけじゃなく、  
事務所や工場、店舗  
にも、対応しているんだね。



■この補償の100万円あたりの1年間の掛金は

○専用住宅&住宅部分のある事業用建物

耐火構造 非耐火構造

1,980円 2,960円

○事業用建物(建物内に住宅部分なし)

耐火構造 非耐火構造

2,890円 4,320円

※新耐震基準である昭和56年6月以降の「建物」が対象となります。(動産は対象外)  
※地震共済金額は主契約の30%~50%の範囲内で、1,000万円が限度となります。

※法人・個人を問わずご契約いただけます。(従業員の方もご契約いただけます。)  
※お引受できる物件は東京都にある物件に限らせていただいています。  
詳しくはとうきょう共済にご確認下さい。

共同元受:全日本火災共済協同組合連合会

— 扶け合いの精神から生まれた —

とうきょう共済

東京都火災共済協同組合 担当:田久保

中央区銀座2-10-18

東京都中小企業会館2階

TEL 03-3542-0271 FAX 03-3545-8606

<http://www.tokyo-kyosai.or.jp/>



組織紹介動画

取扱代理所 東京管工機材商業協同組合

千代田区岩本町1-7-6 MURATOKU BUILDING2階  
TEL 03-3866-9543 FAX 03-3851-7354

裏面 自動車総合共済ご案内 FAX送信票



# 自動車総合共済

## 特徴

- ①一般の損害保険会社より**スリムな掛金**\*1
- ②ご加入中の保険の**割引等級を継承**
- ③1ヶ月前までの**予約割引(5%)**あり\*2
- ④3台以上一括契約で**多数割引** 10台以上一括契約で**フリート割引**
- ⑤記名被共済者(主に運転される方)が**シニアドライバーの方でも割安な掛金**



\*1:条件により異なる場合がございます。 \*2:条件により適用されない場合がございます。

### 自動車共済は「事故有等級」を導入していません。

損害保険会社の自動車保険は、事故有等級制度により同じ等級であっても事故有の場合、無事故に比べて更新時に保険料が高くなります。

(18等級で3等級ダウン事故を起こした場合の例)

		3等級ダウン事故				
		現在 18等級	1年後 15等級	2年後 16等級	3年後 17等級	4年後 18等級
損保・他共済	無事故 割引増率	56% 割引	53% 割引	54% 割引	55% 割引	56% 割引
	事故有 割引増率	→	28% 割引	32% 割引	44% 割引	↑
とうきょう共済		58% 割引	53% 割引	56% 割引	57% 割引	58% 割引

### 特別な「見舞金制度」が自動付帯

#### 対人事故見舞金

被害者1名につき

死亡 : 10万円

治療 : 2万円

ご契約者にお支払い致します。

謝罪・お見舞いをされる際にご活用下さい。

#### 対物事故見舞金

対物損害が

3万円超 : 3万円

3万円以下 : 被害相当額

対物損害額が3万円までは、対物賠償金をお見舞金としてお支払いします。

翌年の掛金は上がりません。特約を付帯することにより

限度額を5万円にすることもできます。



元受 全日本火災共済協同組合連合会

## 〈FAX送信票〉 ※下記の事項をご記入の上、お送り下さい

<input type="checkbox"/> 資料を送ってほしい(火災・自動車) <input type="checkbox"/> 加入の手続きをしたい <input type="checkbox"/> 説明を聞きたい <input type="checkbox"/> 見積りを送ってほしい 現在ご加入中の保険証書を、FAXにてお知らせ下されば、お見積りさせていただきます。自動車共済の見積りをご希望の方で現在自動車共済(保険)にご加入されていない方は、車検証をお送り下さい。 (個人情報の取扱に関する重要事項) 個人情報の取扱については法律を遵守すると共にその安全管理に努めています。詳細は当組合ホームページに掲載しています。	貴社法人名(ご担当者名)	
	ご住所 〒	
	TEL	FAX
	ご加入中の保険の満期日	
送付枚数		代理所番号
合計	枚	29900

FAX 03-3545-8606 TEL 03-3542-0271

お電話でのご連絡・お問合せでも結構です。改めて担当の 田久保 よりご連絡させていただきます。

01-008-041002