



組合だより

東京管工機材商業協同組合

スローガン

1. 適正利潤の確保
1. 取引改善の徹底
1. 工・製・販の協調
1. 組合認識の高揚
1. 環境保全の推進

役員会報告

【第53回総合展実行委員会】

7月6日(火)午後4時から学士会館「202」において、第10回実行委員会が開催され、以下の事項について報告、審議されました。

- 1) 出品者申込状況について
(参考)142団体 291小間(7月27日現在)
- 2) 協賛申込状況について
- 3) 総合展収支見込について
- 4) 出品者説明会(7月9日)の開催について
- 5) 来場者目標について(15,000人)
- 6) 展示会のユニホーム等について
- 7) 開催期間中の人員体制について
- 8) バスによる集客とバス代金補助について
- 9) 会場利用時間の延長等について
- 10) 食事券発行について
- 11) 開場式について
- 12) コロナ感染防止対策について
- 13) 物産展の開催について
- 14) 大阪組合総合展(9月)の視察について



第10回実行委員会

【令和3年度第3回定例理事会】

7月6日(火)午後5時から学士会館「202」において、第3回定例理事会が開催されました。

《報告事項》

- 1) 組合行事等実施状況報告
 - 5月13日(木) 実行委員会・定例理事会、第74回通常総会、総合展キャッチコピー入選者表彰式
 - 5月20日(木) 会計監査
 - 6月14日(月) 管機連理事会・定時社員総会
 - 6月15日(火) 管機連ゴルフ会(よみうりゴルフ倶楽部) 中止
 - 6月22日(火) 会計監査
- 2) 総合展実行委員会報告
 - 7月6日(木) 第10回実行委員会の報告
- 3) 委員会・専門部会・支部会報告等
 - 本部・支部活動報告(5~6月)ほか

《審議事項》

- 第1号議案 賛助会員の加入について
会社名：バクマ工業株式会社 東京営業所
- 第2号議案 工販懇談会(7月14日)開催について
- 第3号議案 9月7日(火)管工機材の将来を考える研究会、合同支部会の中止について
- 第4号議案 令和3年度第2回管機連理事会の日程・開催地変更について
(10月5日東京開催に変更)
- 第5号議案 大阪組合 第20回管工機材・設備総合展視察者の募集について
- 第6号議案 個人情報保護方針の制定について
- 第7号議案 令和3年度予算執行状況について



第3回定例理事会

本部ニュース

【第53回管工機材・設備総合展 出品者説明会】

7月9日(金)午後3時より明治記念館 1階「曙の間」にて第53回管工機材・設備総合展 出品者説明会が開催されました。出品者110社・装飾業者10社・新聞社3社 計156名が出席しました。



【工販懇談会】

7月14日(火)午後4時半より明治記念館において、東京都管工事工業協同組合事業部会と当組合流通委員会による懇談会を開催しました。

冒頭、東京都管工事工業協同組合宮崎理事長、当組合向山理事長の挨拶があり、その後、次の議題について意見交換が行われました。

- 1) 「管工機材の教科書」について
- 2) 第53回管工機材・設備総合展(令和3年10月6日～8日開催)について
- 3) 第54回管工機材・設備総合展(令和4年10月開催予定)について
- 4) 商品市場の価格動向について(管材関係、住設関係)
- 5) 青年部意見交換会



工販懇談会

ゴルフ会

【支部主催ゴルフ会】

7月13日(火)よみうりゴルフクラブにおいて支部主催ゴルフ会が行われ、44名による熱戦の結果、成績は以下の通りでした。(敬称略)

○選手の部(東京4支部対抗戦 INスタート)

★優勝 第1支部

- ・伊藤 晴史 ((株)オーテック)
- ・斎藤 具宏 (斎長物産(株))
- ・吉野 恵太 (山利商事(株))
- ・内田 悟 (協和機材(株))

第2位は第2支部、第3位は第3支部、第4位は第4支部 でした。

○一般の部(組対抗戦)

(INスタート2組、OUTスタート5組)

★優勝 IN 3組

- ・松浦 晃久 ((株)タブチ)
- ・岡本 良二 ((株)岡本)
- ・倉本 順一郎 (橋本総業(株))
- ・加藤木 文康 (野村機器(株))

○選手 ベスグロ賞

(株)マルイ 伊藤 和寛



支部主催ゴルフ会



管機連

詳細は、管機連ホームページ掲載「管機連だより」
をご参照ください。

<https://www.kankiren.or.jp/reports>

【令和3年度第1回理事会・第9回定時社員総会】

令和3年6月14日(月)午後1時からホテルグランドアーク半蔵門「富士東の間」において管機連の
令和3年度第1回理事会及び第9回定時社員総会が
開催され、当組合から関係者9名が出席しました。



管機連理事会・定時社員総会



告知板

○組合員

第2支部 TOTOT エムテック株式会社

代表者変更

廣井文雄 様→ 山田幸司 様(代表取締役社長)

○賛助会員

株式会社 KVK

住所・TEL・FAX番号変更

新) 〒103-0007

東京都中央区日本橋浜町2-30-1

KVK日本橋浜町ビル 3F

TEL: 03-5962-3925

FAX: 03-5962-3926

○賛助会員

バクマ工業株式会社 東京営業所

賛助会員 新規加入

〒140-0013

東京都品川区南大井4-13-15

代表者 安齋邦簡 様

TEL: 03-6404-5551

FAX: 03-6404-5552

○賛助会員

株式会社吉年

東京支店 移転

→ 関東支社(令和3年6月1日より)

新住所: 〒272-0126

千葉県市川市千鳥町1番地

TEL: 047-315-9004

FAX: 047-315-9005

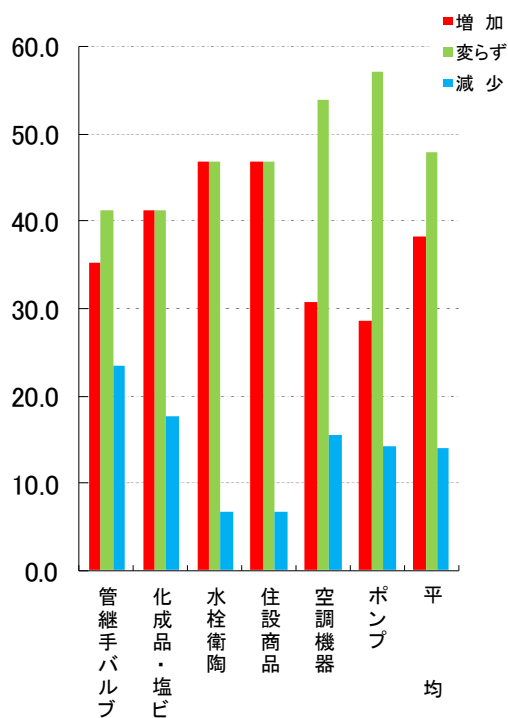


5月の景気動向

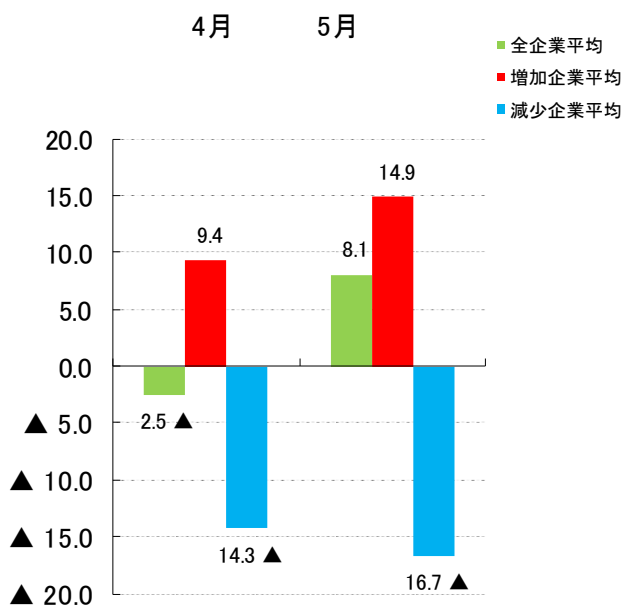
(2021年5月)

流通委員会
回収率 72.0%

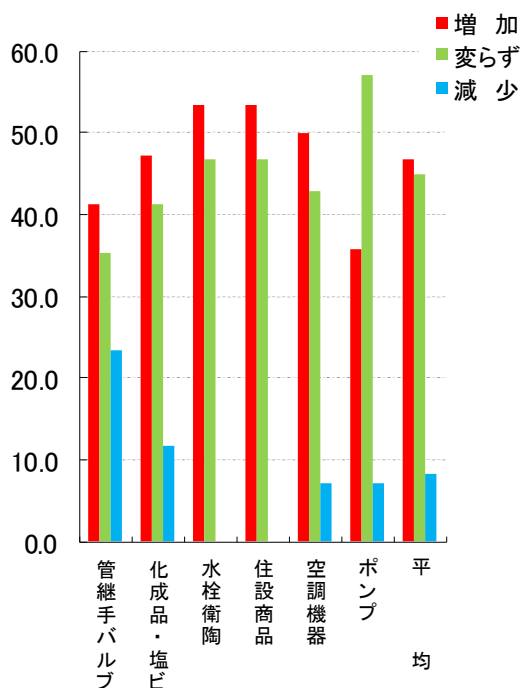
1. 5月の売上高(前年同月比)



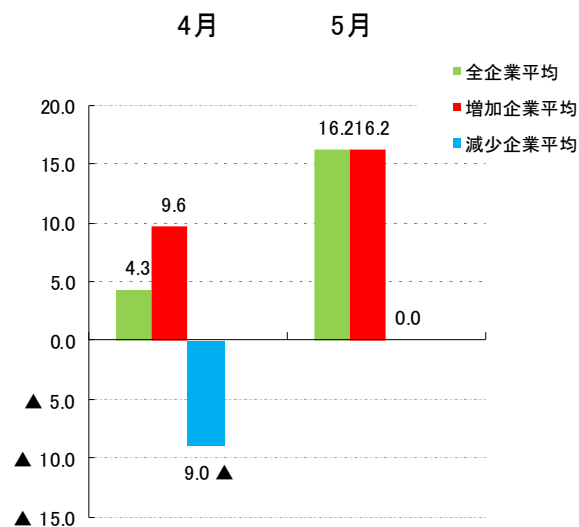
前年同月比金額増減率



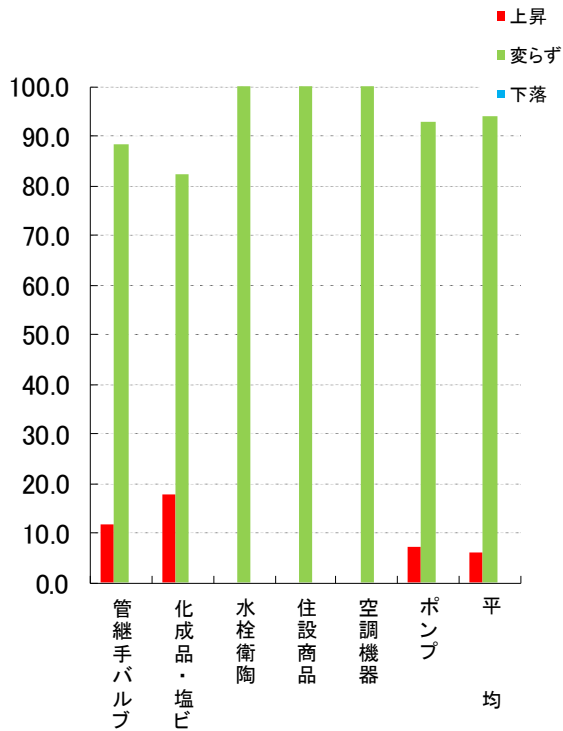
2. 5月の粗利益額(前年同月比)



前年同月比金額増減率



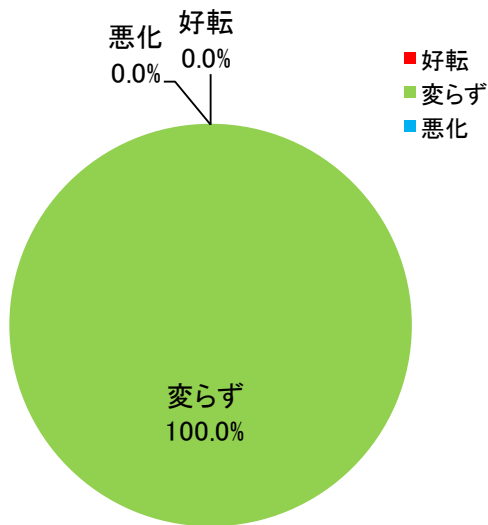
3. 5月の販売価格(前月比)



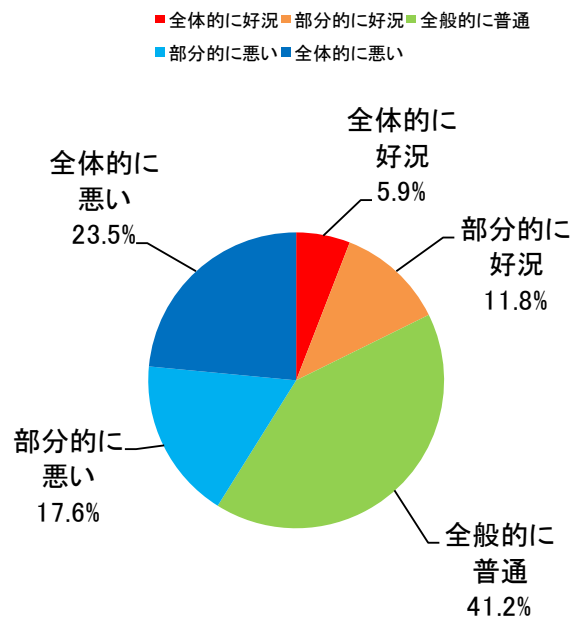
4. 5月の在庫増減状況(前月比)



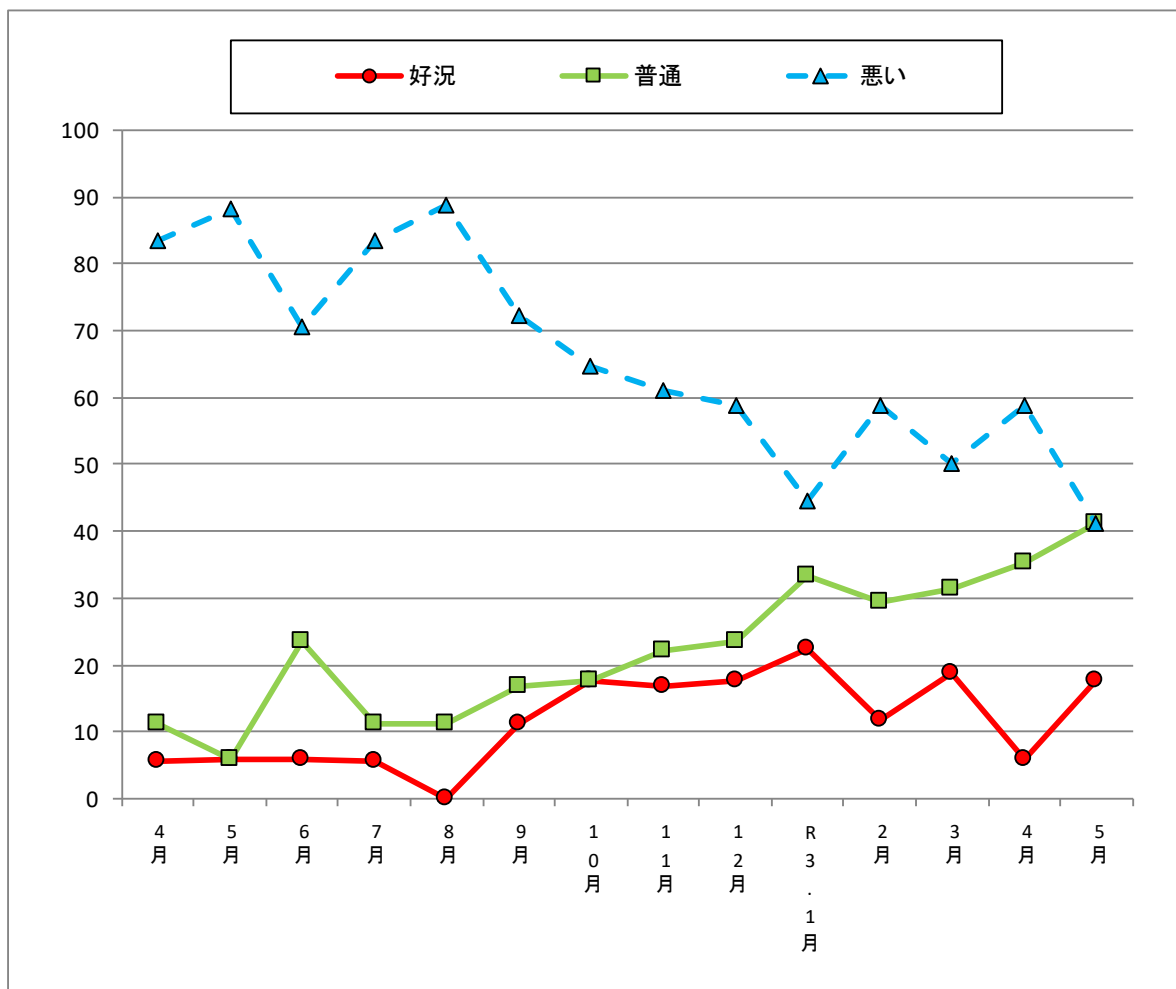
5. 4月に比べて5月の資金繰りは



6. 5月の全般的な景気状況は

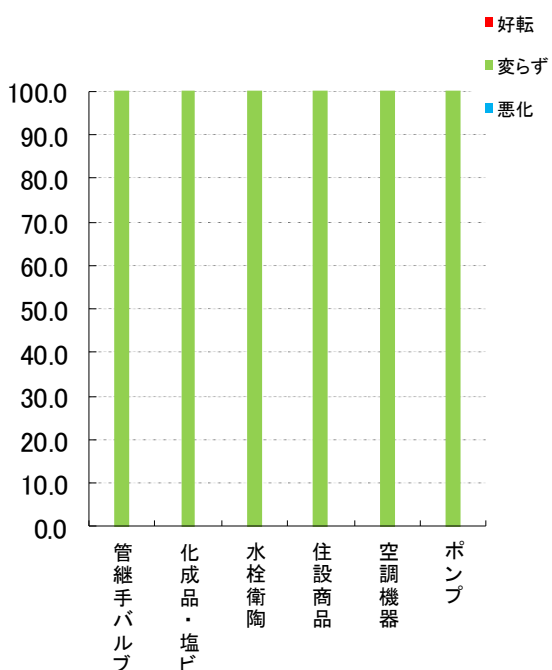


7. 景況全般推移

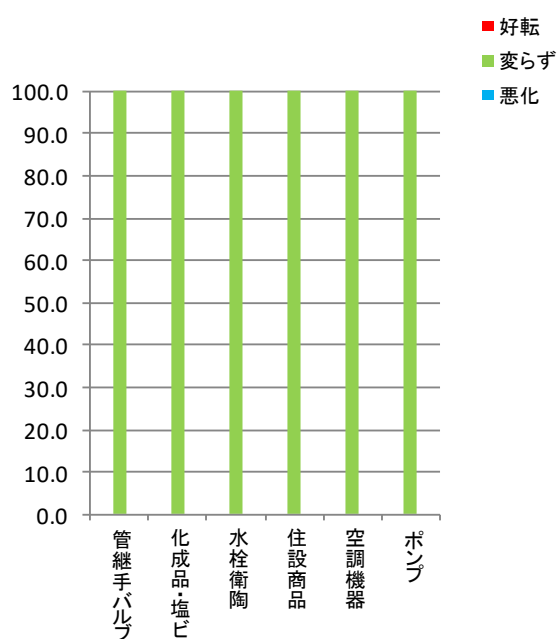


5段階の景況調査(全体的に好況、部分的に好況、普通、部分的に悪い、全体的に悪い)を3段階に集約(好況、普通、悪い)して傾向を捉えやすくしたもの。

8. 5月の回収条件(前月比)



9. 5月の支払条件(前月比)

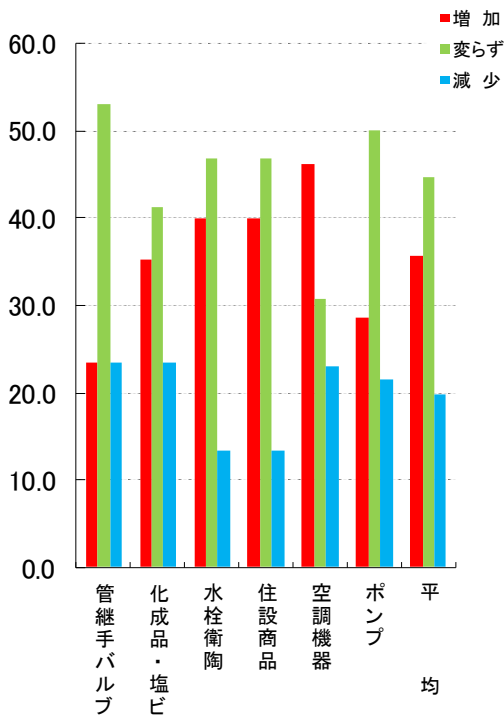


6月の景気動向

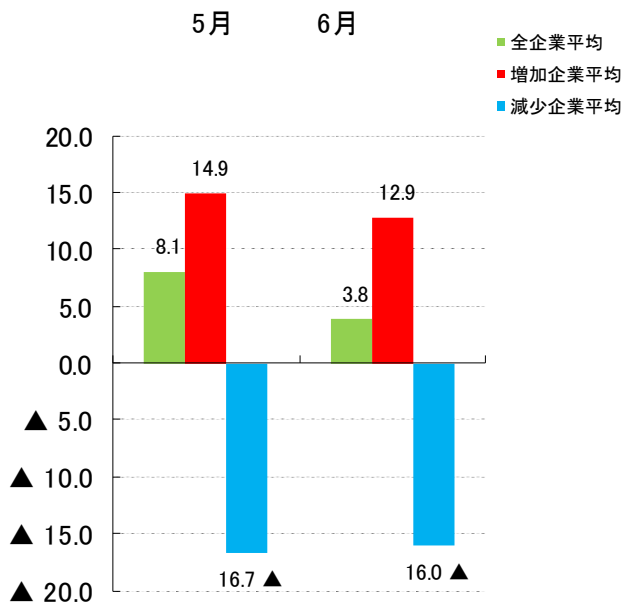
(2021年6月)

流通委員会
回収率 72.0%

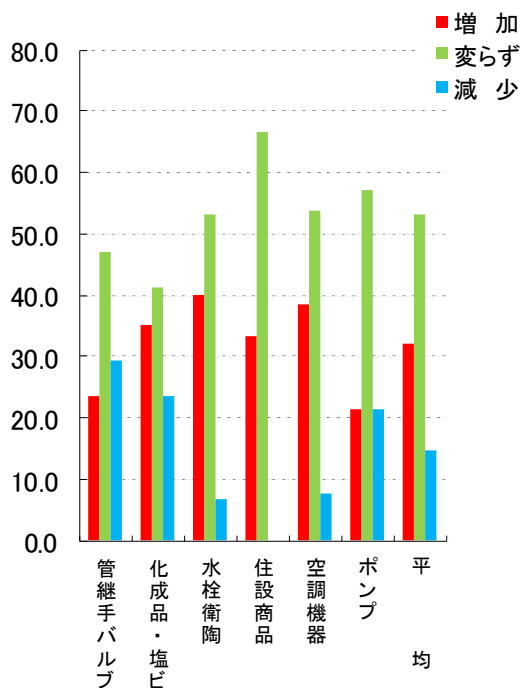
1. 6月の売上高(前年同月比)



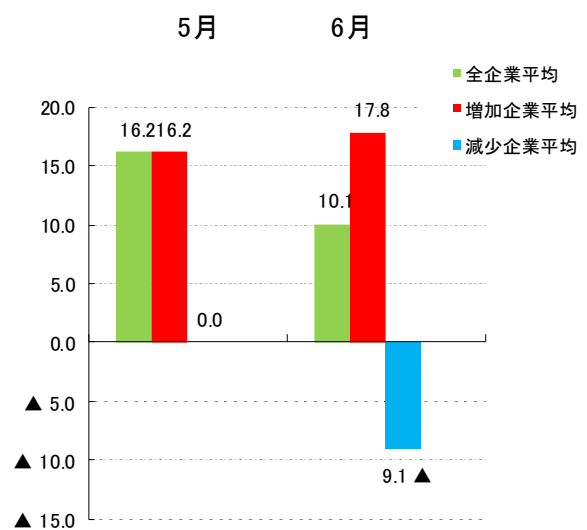
前年同月比金額増減率



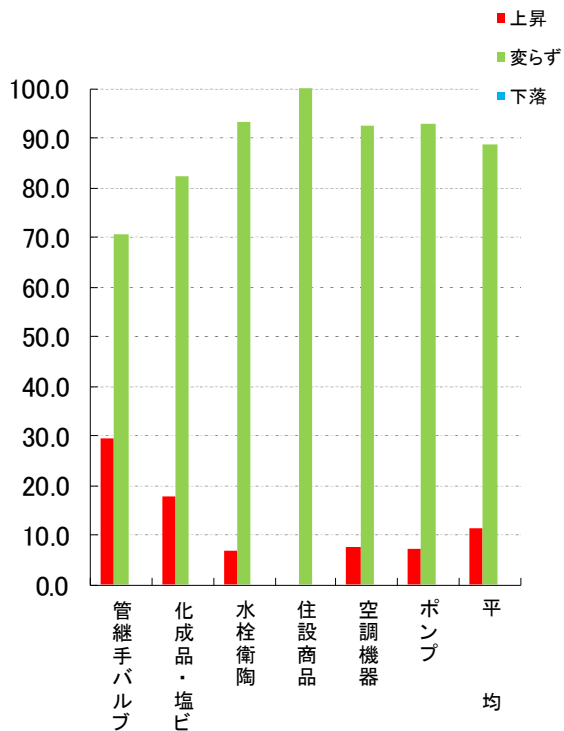
2. 6月の粗利益額(前年同月比)



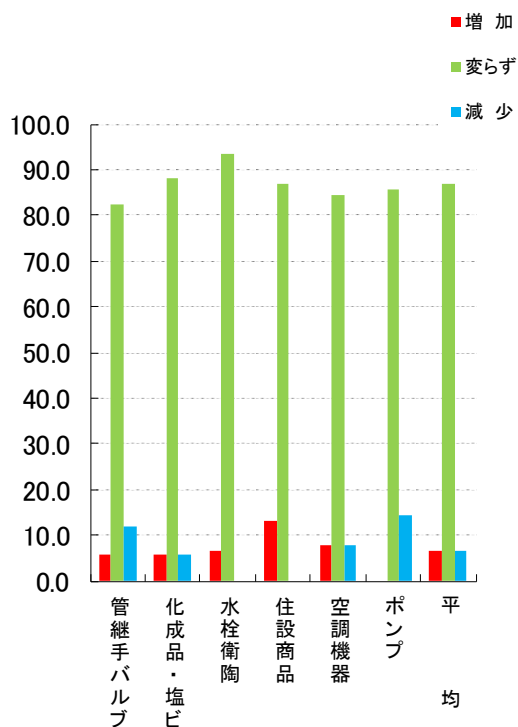
前年同月比金額増減率



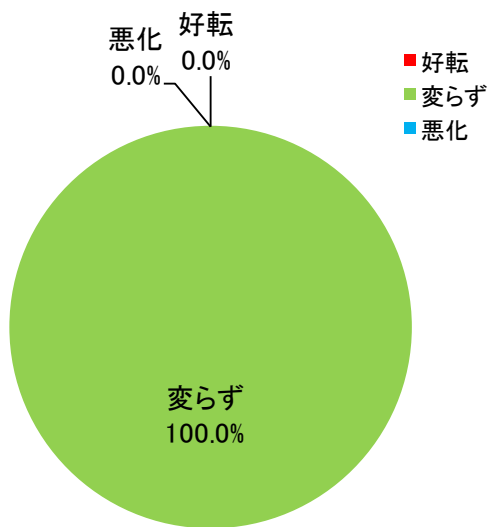
3. 6月の販売価格(前月比)



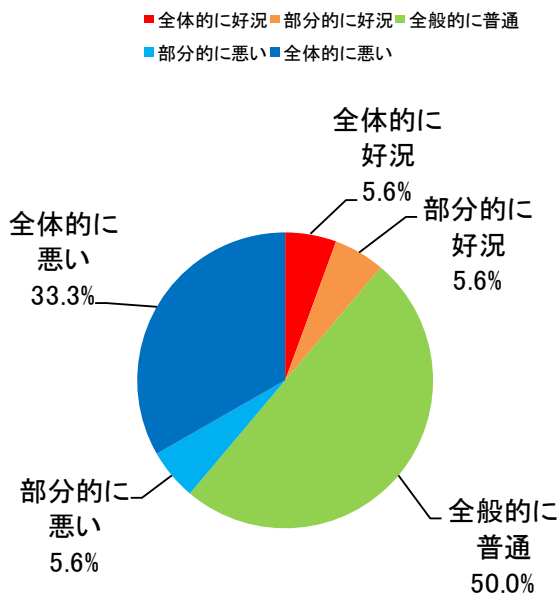
4. 6月の在庫増減状況(前月比)



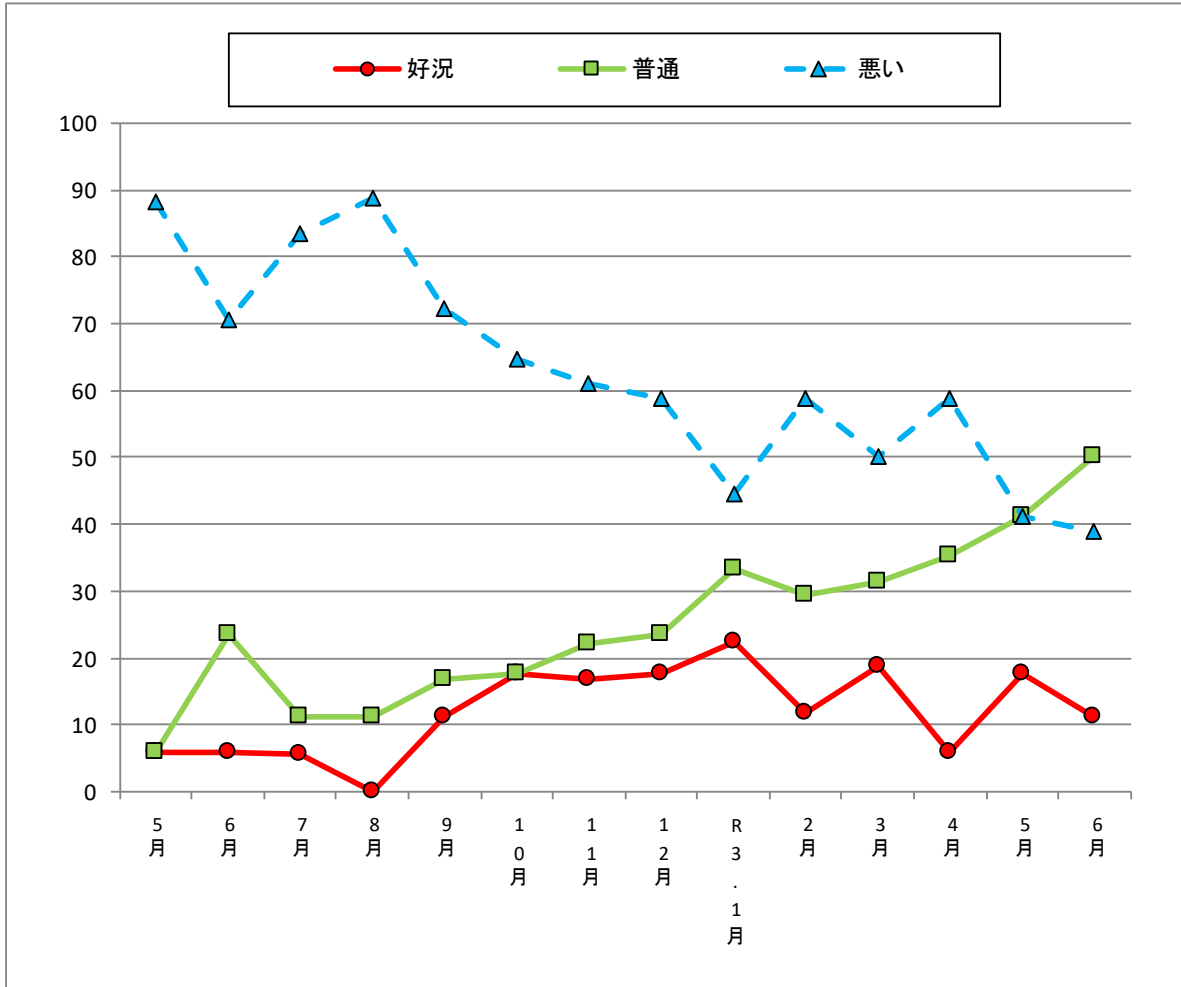
5. 5月に比べて6月の資金繰りは



6. 6月の全般的な景気状況は

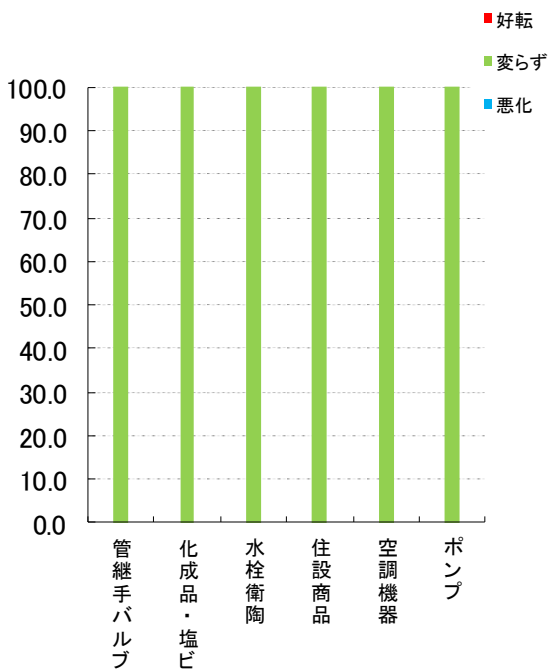


7. 景況全般推移

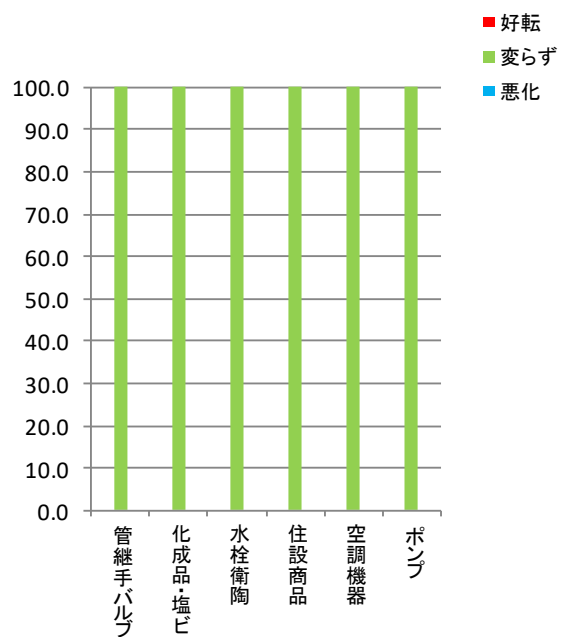


5段階の景況調査(全体的に好況、部分的に好況、普通、部分的に悪い、全体的に悪い)を3段階に集約(好況、普通、悪い)して傾向を捉えやすくしたもの。

8. 6月の回収条件(前月比)



9. 6月の支払条件(前月比)



サンリオピューロランド



Sanrio
Small Gift Big Smile

重要! サンリオピューロランドのご入場方法について



ピューロランドの入場にはパスポートと来場予約が必要です。詳しくはサンリオピューロランドホームページをご確認ください。

詳細はこちら▼



サンリオピューロランド 休日 パスポート特別割引券

即日～2021年10月31日(日)まで有効

	通常料金	割引料金
休日	大人(18～64才) ¥3,900 小人(シニア) ¥2,800	大人 ¥3,700 小人(シニア) ¥2,600



●当割引券を切り離してサンリオピューロランドチケット窓口にお出し下さい。
●「休日」とは土日祝日およびサンリオピューロランドの指定する学校休日(2021/7/19～8/31までは毎日)
●本券は1枚で5名様まで有効(2才以下のお子様は無料)
●ご来場前に営業時間をご確認ください。●混雑時はご入場をお待ちいただく場合がございます。

SPL 235C

サンリオピューロランド 14時から アフタヌーンパスポート特別割引券

2021年7月17日(土)～2021年10月31日(日)まで有効

	通常料金	割引料金
平日	大人(18～64才) ¥2,400 小人(シニア) ¥2,200	大人 ¥2,200 小人(シニア) ¥2,000



●当割引券を切り離してサンリオピューロランドチケット窓口にお出し下さい。
●休館日:不定休
●本券は1枚で5名様まで有効(2才以下のお子様は無料)
●ご来場前に営業時間をご確認ください。●混雑時はご入場をお待ちいただく場合がございます。

SPL 227C

夏ぴゅうろ2021

7月9日(金)～8月31日(火)まで、夏のスペシャルイベント
 「夏ぴゅうろ2021」を開催！テーマは「ポップでKAWAII夏まつり」♡
 ポリユミーなメニューが並ぶ「ミート&チーズフェス」、
 夏限定オリジナルグッズなどもりたくさん！

SHOW

参加型ショー

「ハローキティのポップンファンシー夏まつり」



ポップンファンシー
夏まつり

参加グッズ

フルーツでんぐね木版

浴衣姿のキャラクターと盆踊り！
 ポップな曲に乗せて、一緒に盛り上がりよう！

FOOD



ナンとチーズがけ
ハンバーグカレー



マイメロディ&クロミの
仲良しのあいかけカレー



ペックルの
ごろっとビーフ
ホワイトカレー



ダニエルの
ホワイトチーズ
ローストビーフ丼



けろっぴのチーズと牛肉の
ぶっかけうどん



バナナ&チーズのオレ

GOODS



ミニタオルセット

前髪クリップ

マスコット

WISH ME MELL 10th Anniversary

4月23日(金)～12月31日(金)まで、WISH ME MELL 10th Anniversaryを開催中！
 期間中、7つのことにチャレンジしていきます♡チャレンジの内容はホームページをチェック！

GOODS

PHOTOSPOT



10年間の感謝の気持ちを伝える
 「ありがとう」の壁が登場！

新宿より約30分。場所は東京都多摩市、京王線・小田急線・多摩モノレール「多摩センター」駅です。

交通 アクセス

詳しくは
こちらのQRを
ご覧ください。



電車でお越しの場合	
新宿より京王線準特急本行き利用	約30分
新百合ヶ丘から小田急線利用	約12分
横浜からJR横須賀線一本から京王線利用	約60分
立川から多摩モノレール利用	約23分

車でお越しの場合	
中央自動車道・国立府中インターより約8km	
東名高速道路・横浜町田インターより約19km	
圏央道・相模原豊川インターより約18km	

営業時間・休業日

日によって異なるため、
サンリオピューロランド
ホームページを
ご確認ください。

ピューロランド公式アプリ

ピューロランドの最新情報や、アトラクションの待ち時間なども
お届け！アプリ限定のおトクも満載です！



公式SNSで楽しい情報もチェック！
 @purolandjp

ピューロランド公式アプリ puroland.jp

サンリオピューロランドゲストセンター
 (9:00～17:00日曜日より)

042-339-1111

※イベントの詳細はホームページをご覧ください。未公開されている情報は商品関係です。掲載物の写真はイメージです。また掲載内容は予告なく中止または変更になる場合がございます。最悪の場合や、悪天候時には予定より早く受付終了することがございます。予めご了承ください。【2021年6月現在】
 著作権©2021 SANRIO CO., LTD. TOKYO, JAPAN 著作権©2021 サンリオ