



# 組合だより

## 東京管工機材商業協同組合

スローガン

1. 適正利潤の確保
1. 取引改善の徹底
1. 工・製・販の協調
1. 組合認識の高揚
1. 環境保全の推進

### 役員会報告

#### 【第53回総合展実行委員会】

4月20日(火)午後3時から学士会館「320」において、第8回実行委員会が開催され、以下の事項について報告、審議されました。

- 1) セミナー会の開催(今回はセミナー会を実施しないこととなりました。)
- 2) 出品者の応募状況(4月19日現在)  
(出品申込受付期間:3月5日~5月31日)
- 4) 来場者の事前登録・非接触型の受付方法・招待券(案)の作成等
- 5) 福引抽選会景品の選定、協賛申込状況等
- 6) 出品に関する問合せ等(キャンセル料、出品小間の感染対策、人数等)

#### 【第11回定例理事会】

4月20日(火)午後4時から学士会館「320」において、第11回定例理事会が開催されました。

##### 《報告事項》

- 1) 組合行事等実施状況報告
  - 3月2日(火) 第10回定例理事会
  - 3月11日(木) 中央会主催税務研修会
  - 3月22日(月) 管機連令和2年度第3回理事会・「管工機材の将来を考える研究会」
  - 3月24日(水) 会計監査
  - 4月8日(木)~9日(金) 決算関係書類の作成
  - 4月8日(木)~20日(火) 新入社員研修会
  - 4月13日(火) 決算監事会
- 2) 総合展実行委員会報告
  - 4月20日(火) 第8回実行委員会  
出品小間(総小間341)の申込状況等
- 3) 委員会・専門部会・支部会報告等
  - ①本部・支部活動報告

#### ②管工機材の教科書作成委員会

教科書の販売状況等

##### 《審議事項》

- 第1号議案 令和3年度グループ保険料について
- 第2号議案 平成3年度夏期休暇及び年末年始休暇  
夏季休暇:8月11日(水)~15日(日)  
年末年始休暇:12月30日(木)~1月3日(月)
- 第3号議案 管機連令和3年度第1回理事会及び第9回定時社員総会の開催について
- 第4号議案 製販合同懇談会の開催について
- 第5号議案 令和2年度決算及び令和3年度予算について
- 第6号議案 第74回通常総会提出議案について
- 第7号議案 第74回通常総会開催要領について  
第74回通常総会:5月13日16時~

ハイアットリージェンシー東京

(4月27日開催通知・議案書発送予定)



第8回実行委員会



第11回定例理事会

## 【製販合同懇談会】

4月20日(火)午後5時から学士会館「320」において製販合同懇談会が開催されました。

賛助会員8社11名：日本製鉄(株)

(敬称略)

シーケー金属(株)

積水化学工業(株)

フネンアクロス(株)

(株)大和バルブ

(株)川本製作所

パナソニック(株)

TOTO(株)

組員28名(会場21名、WEB7名)、事務局2名計30名が出席しました。賛助会員から業界の現状と今後の見通し等についてご説明いただきました。



## 本部ニュース

### 【新入社員研修会】(動画視聴)

今回の新入社員研修会は、集合研修に代えて、事務局から動画を配信し、4月8日(木)～20日(火)の間にこれを視聴する方法で開催しました。組員企業8社の新入社員46名が参加。業務研修は橋本総業(株)鎌田顧問の管工機材業界についての講義、マナー等研修は日本生命提供の「ビジネスマナー」「新生活様式におけるビジネスマナー」「給与明細から読み解く「社会保険と税金」」の動画により受講いただきました。

### 【第53回管工機材・設備総合展の出品者募集中】

10月6日～8日に開催される総合展の出品者募集を行っています。

(出品申込期間：3月5日～5月31日)

「出品のご案内(出品申込書付き)」の郵送をご希望の方は、組合事務局までご連絡ください。



### 【2021年版 管工機材の教科書 販売中】

2021年度版 管工機材の教科書を好評販売中です。販売のご案内、お申込みは組合ホームページでご確認ください。お問合せは事務局まで。

<https://www.tokanki.or.jp>

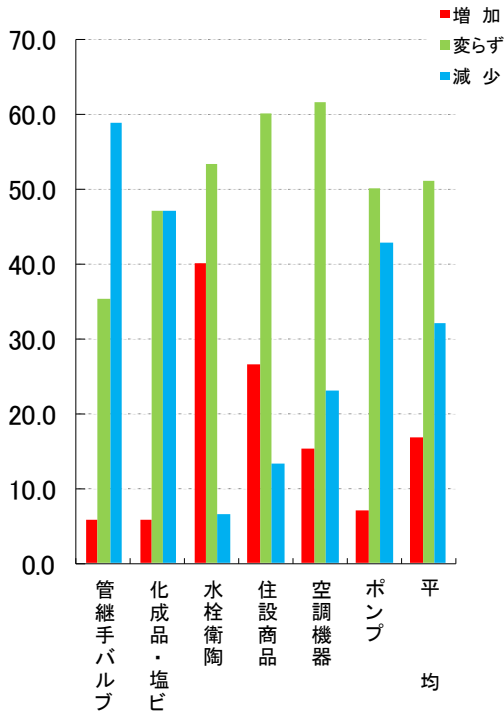


# 3月の景気動向

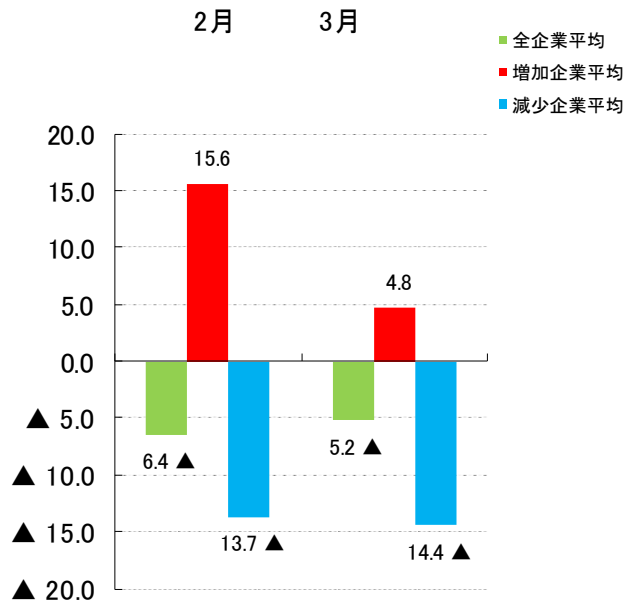
(2021年3月)

流通委員会  
回収率 72%

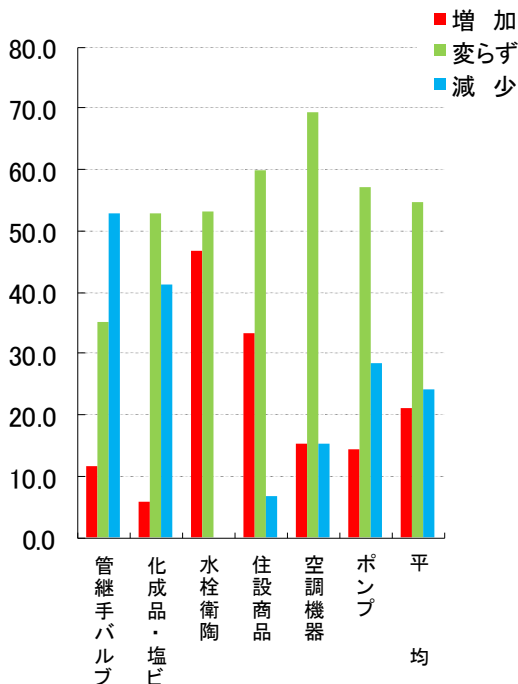
## 1. 3月の売上高(前年同月比)



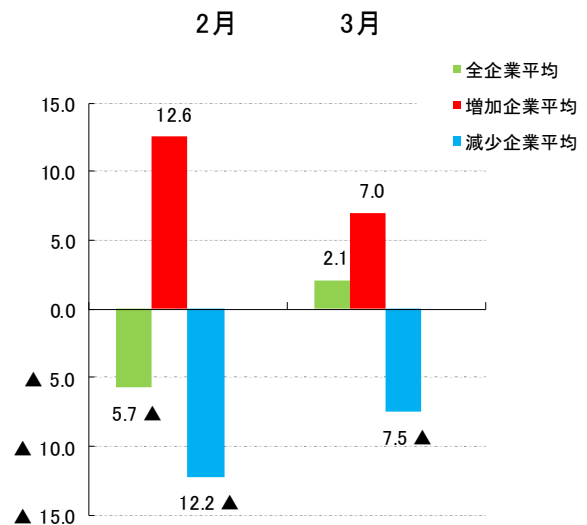
前年同月比金額増減率



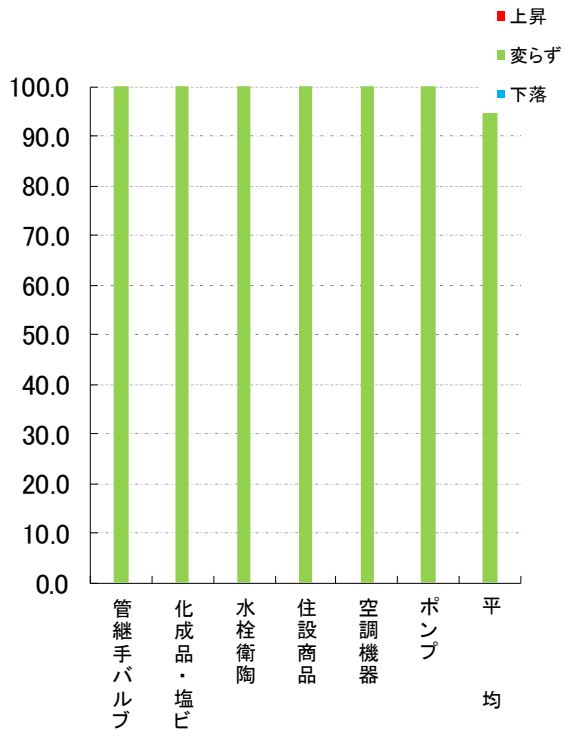
## 2. 3月の粗利益額(前年同月比)



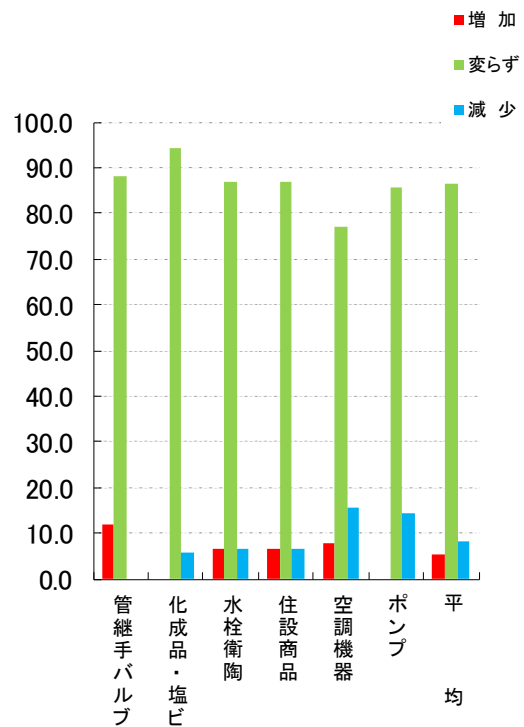
前年同月比金額増減率



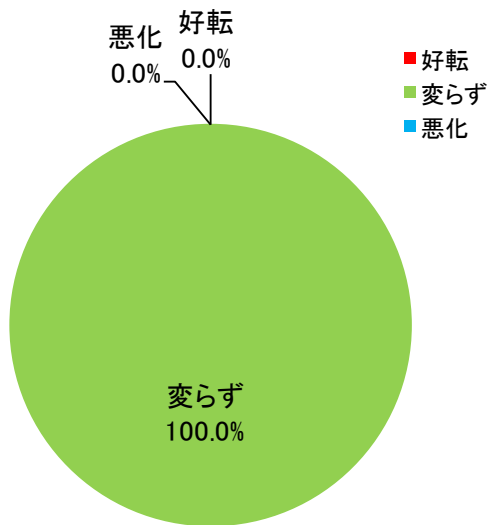
### 3. 3月の販売価格(前月比)



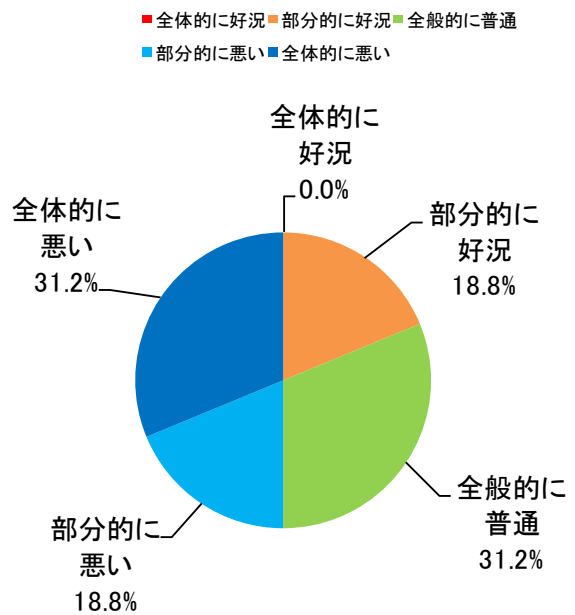
### 4. 3月の在庫増減状況(前月比)



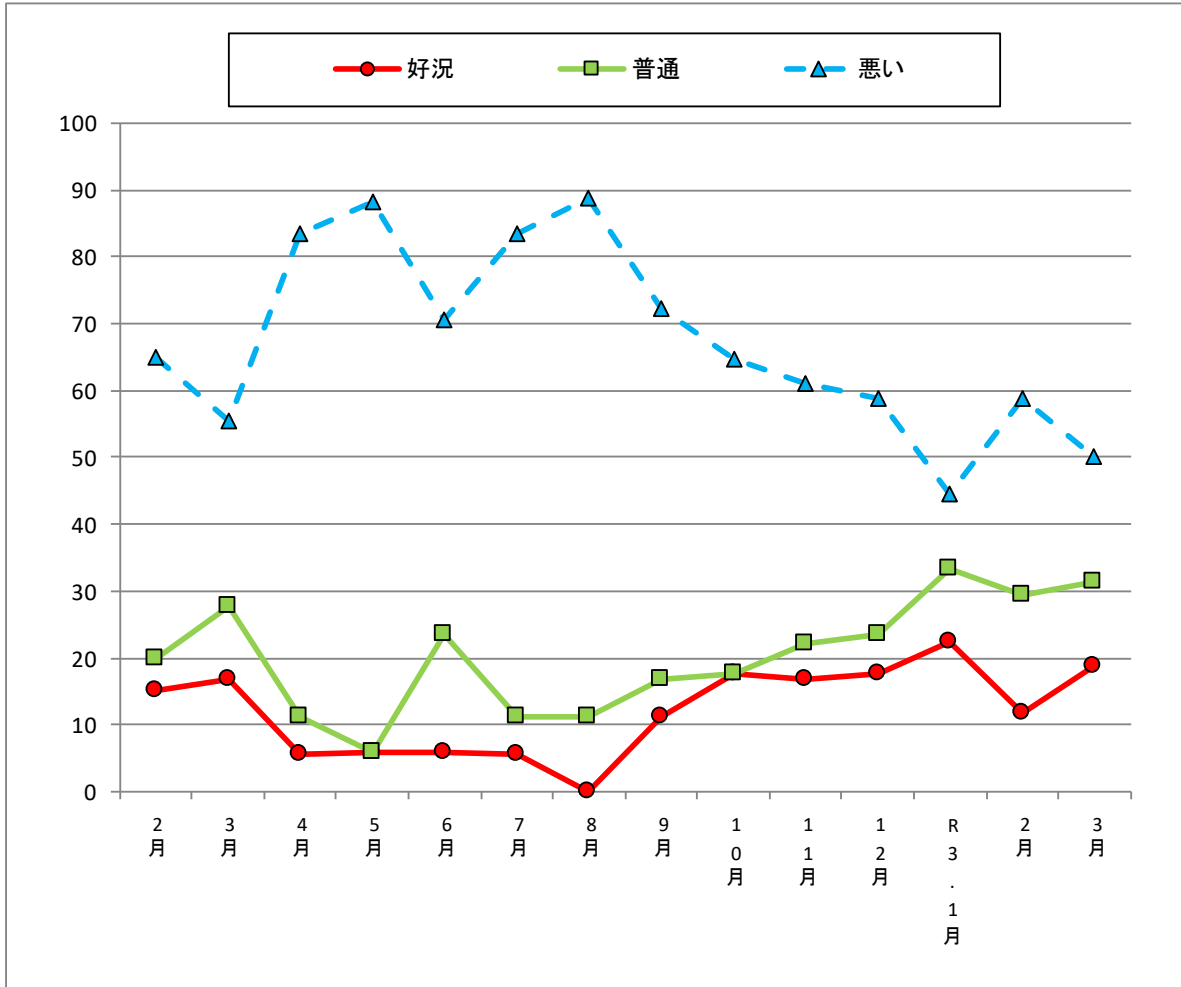
### 5. 2月に比べて3月の資金繰りは



### 6. 3月の全般的な景気状況は

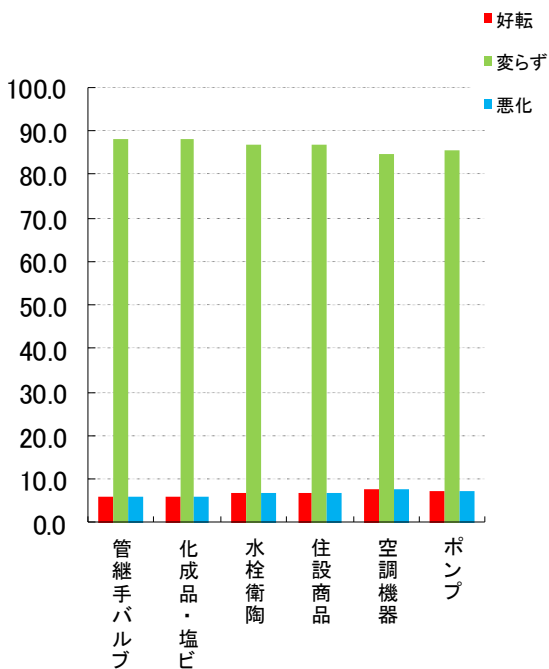


## 7. 景況全般推移

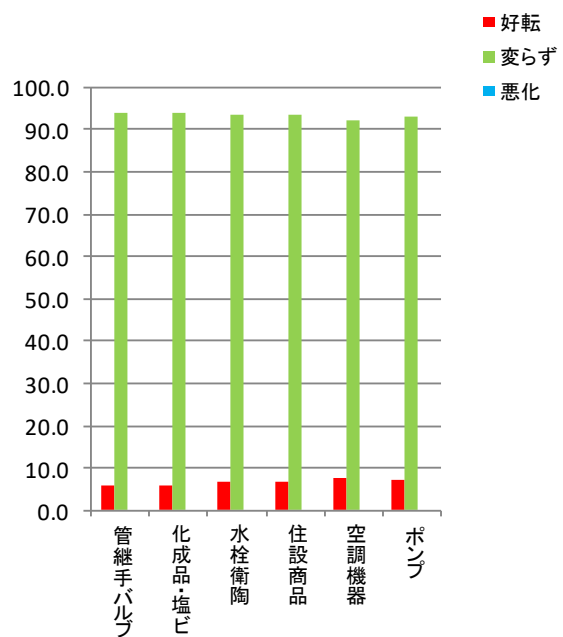


5段階の景況調査(全体的に好況、部分的に好況、普通、部分的に悪い、全体的に悪い)を3段階に集約(好況、普通、悪い)して傾向を捉えやすくしたもの。

## 8. 3月の回収条件(前月比)



## 9. 3月の支払条件(前月比)



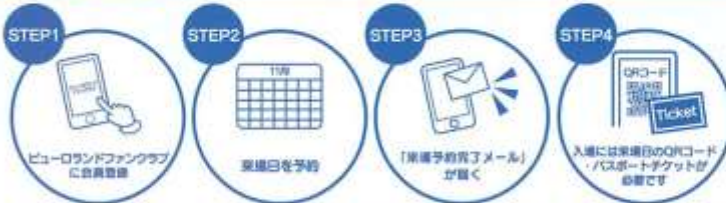
# サンリオピューロランド

POMPOMPURIN  
25th Anniversary

3月12日(金)スタート!



## 重要! サンリオピューロランドのご入場方法について



ピューロランドの入場には  
パスポートと来場予約が必要です。  
詳しくはサンリオピューロランド  
ホームページをご確認ください。

詳細はこちら▼



### サンリオピューロランド 休日 パスポート特別割引券

即日～2021年7月11日(日)まで有効

適用対象	割引料金
大人(18-64才)	¥3,900
小人・シニア(12-17才・65才以上)	¥2,800

大人 ¥3,700  
小人・シニア ¥2,600



●当割引券を切り取ってサンリオピューロランドチケット窓口にお出し下さい。  
●「休日」とは土日祝日およびサンリオピューロランドの指定する学校休日(2021/4/1、2)  
●本券は1枚で5名様まで有効(2才以下のお子様は無料)  
●ご来場前に営業時間をご確認ください。●混雑時はご入場をお待ちいただく場合がございます。

SPL [235C]

### サンリオピューロランド アフタヌーンパスポート特別割引券

平日14時から 即日～2021年7月13日(火)まで有効  
土日10時から

適用対象	割引料金
大人(18-64才)	¥2,200
小人・シニア(12-17才・65才以上)	¥2,000

大人 ¥1,900  
小人・シニア ¥1,500



●当割引券を切り取ってサンリオピューロランドチケット窓口にお出し下さい。  
●「休日」とは土日祝日およびサンリオピューロランドの指定する学校休日(2021/4/1、2)  
●休日は不定休 ●本券は1枚で5名様まで有効(2才以下のお子様は無料)  
●ご来場前に営業時間をご確認ください。●混雑時はご入場をお待ちいただく場合がございます。

SPL [225C]

# POMPOMPURIN 25th Anniversary

3月12日(金)  
スタート!

POMPOMPURIN 25th Anniversary  
"にこにこ"プリンパーティwithチームプリン

25周年にちなんだ、"にこにこ"な笑顔いっぱいのお祝いイベントをお楽しみください♡

PICK UP



Food



プリン  
パンケーキ＆ワaffleプレート



にこにこプリンの  
ローズカツカレー



にこにこプリンの  
飲むプリン

Goods



カチューシャ  
(おともだち5)



マスコット



お昼用ケット



トートバッグ

新コスチュームや、おともだちのマフィンと登場することも♡  
スペシャルな空間「にこにこプリンルーム」も見逃さない!

## Puro Easter

3月12日(金)~6月1日(火)まで「Puro Easter」開催!

期間限定のスペシャルショーやキュートなグッズ、  
かしら食べられない限定メニューに注目♪  
おうちでイースターを楽しめる企画も♪

PICK UP



2年ぶりに帰ってきたショー「Egg n' Roll Easter!」を  
特別バージョンで上演!

Food



マイメロディの  
ベリーベリー  
豆乳ヨーグルト



メルのイースター  
と3-リィエッグ&ハンバーグカレー



アクアリウムスタンド



マスコット



暁玉ハンバーグのEaster☆  
チーズマトソバケット



ハンドタオル

Goods

新宿より約30分。場所は東京都多摩市、京王線・小田急線・多摩モノレール「多摩センター」駅です。

交通  
アクセス



詳しくは  
こちらのQRを  
ご覧ください。

電車でお越しの皆さま

- 新宿より京王線特急本行行き利用 約30分
- 新百合ヶ丘から小田急線利用 約12分
- 横浜からJR横浜線一橋本から京王線利用 約60分
- 立川から多摩モノレール利用 約23分

車でお越しの皆さま

- 中央自動車道・国立府中インターより約8km
- 東名高速道路・横浜町田インターより約19km
- 圏央道・桜葉原愛川インターより約18km

営業時間・休曜日

日によって異なるため、  
サンリオピューロランド  
ホームページを  
ご確認ください。

ピューロランド公式アプリ

ピューロランドの最新情報や、アトラクションの待ち時間なども  
お届け!アプリ配信のお知らせも!



公式SNSで楽しい情報もチェック! /  
@purolandjp

ピューロランド www.puroland.jp

サンリオピューロランドゲストセンター  
(033-17703) 受付時間 042-339-1111

※イベントの詳細はホームページをご覧ください。ここに掲載されている写真はイメージです。※ここに記載されておらず内容については予告なく変更する場合がございます。(2021年2月現在) ※休日は、土日祝日及びピューロランドが定めるお祭日です。  
© 1980, '85, '86, '89, '91, '10, '21 SANRIO



組合がおすすめる中小企業者のための

# とうきょう共済 火災共済 のご案内

## おすすめのポイント

- ① **非営利団体のためスリムな掛金で経費の削減** ※条件により異なる場合がございます。
- ② **万一のときも、共済金の支払いが迅速** ※事故の内容により、お時間を頂く場合があります。
- ③ **剰余金を還元** 決算の結果、剰余金が生じ、その契約が無事故の場合、利用分量配当で還元しております。  
(平成25年度実績は、掛金の5%配当割戻し!)
- ④ **組合が窓口(代理所)ですので安心** 東京都火災共済協同組合は、中小企業等協同組合法に基づき設立された都内唯一の中小企業者のための共済組織です。

## この機会にあなたの保険を見直しませんか？

火災共済の見積・相談、無料で行います。  
とうきょう共済の担当者が、お伺いし分り易く説明致します。

### <FAX送信票> ※下記の事項をご記入の上、お送り下さい

<input type="checkbox"/> 資料を送ってほしい	貴社法人名(ご担当者名)		
<input type="checkbox"/> 加入の手続きをしたい	ご住所		
<input type="checkbox"/> 説明を聞きたい	TEL		
<input type="checkbox"/> 見積りを送ってほしい	FAX		
現在ご加入中の保険証書を、FAXにてお知らせ下されば、お見積りさせていただきます。	ご加入中の保険の満期日		
(個人情報の取扱に関する重要事項) 個人情報の取扱については法律を遵守すると共にその安全管理に努めています。詳細は当組合ホームページに掲載しています。	送付枚数	代理所番号	
	合計	枚	29900

# FAX 03-3545-8606

お電話でのご連絡・お問合せでも結構です。改めて担当者からご連絡させていただきます。

## TEL 03-3542-0271 担当 大野まで



(個人情報の取扱に関する重要事項)  
とうきょう共済ご提供いただく個人情報の取扱について、個人情報の保護に関する法律を遵守すると共にその安全管理に努めています。

◆お問い合わせ先

**とうきょう共済** 東京都火災共済協同組合  
〒104-0061 東京都中央区銀座2-10-18 東京都中小企業会館2階  
TEL03-3542-0271 FAX03-3545-8606

<http://www.tokyo-kyosai.or.jp/>

◆取扱代理所

東京管工機材商業協同組合  
東京都千代田区岩本町1-7-6  
MURATOKU BUILDING 2F

TEL 03-3866-9543 FAX 03-3851-7354

※個人・法人を問わずご契約いただけます。(従業員の方もご契約いただけます。)