



組合だより

東京管工機材商業協同組合

スローガン

1. 適正利潤の確保
1. 取引改善の徹底
1. 工・製・販の協調
1. 組合認識の高揚
1. 環境保全の推進

本部ニュース

1月23日(水)午後3時～5時松村ビルにおいて当組合主催の営業推進研修会が開催され、組合員27名、賛助会員24名の合計51名が参加しました。

講師は例年通り、パナソニックエコソリューションズ創研(株)の塚田成夫先生を迎え「できる営業マンの行動管理と考え方」をテーマに講義が行われました。出席者全員が期待以上もしくは期待どおりのアンケート結果でした。

これまでの受講生は延べ1,000名を数えており、今後も開催を続けて参りますので是非ご参加ください



塚田講師

役員会報告

【2月6日定例理事会】

- ・賛助会員の加入について
ジャパンエンジニアリング(株) (文京区本駒込)
- ・平成31年度の事業方針について
 - ①第51回管工機材・設備総合展の開催
 - ②業界関連団体との連携(教科書委員会による冊子作成)

- ③工・販および製・販の連携(災害協定に基づく防災訓練の実施等)
- ④IT推進化への取組み
- ⑤管工機材の将来を考える研究会の継続実施
- ⑥社員研修会の継続実施
- ⑦青年部活動の支援及び連携
- ⑧官公庁・中小企業団体との連携強化
- ⑨組合員の増強
- ⑩賛助会員の増強



定例理事会

- ・新入社員研修会の開催について
新入社員研修会を4月10日(水)9時30分～松村ビルで開催します。案内は2月2日にFAXいたしました。
- ・来年度以降の常設委員会担当支部について
 - ☆通常総会：第1支部
(2019年5月23日 明治記念館)
 - ☆合同支部会：第4支部
(2019年9月6日 明治記念館)
 - ☆賀詞交歓会：第1支部
(2020年1月8日 東京ドームホテル)
 - ☆通常総会：第2支部
(2020年5月25日 明治記念館)

- ・製販合同懇談会・意見交換会について
4月18日17時から製販合同懇談会・意見交換会を開催いたします。ふるってご参加ください。
- ・工販懇談会の実施について
4月25日16時30分～明治記念館
- ・管機連理事会・管工機材の将来を考える研究会
3月20日12時～16時 グランドアーク半蔵門

【第10回 実行委員会】

実行委員：向山理事長、関口実行委員長、吉野副実行委員長、沖山副実行委員長、澤木副実行委員長、田村集客委員長、浅野受付委員長、花井出品者委員長、岡本抽選委員長、落合会計理事、倉地アドバイザー、渋谷支部長、亀山支部長、加藤木支部長、佐藤組員、井沢代表（アイズ）、事務局

1. 出品者募集状況について
2. キッチンカーの選定について（2月中に決定）
3. 3月11日の出品者説明会について
4. 物産展開催の選定先について説明がなされた
5. 抽選賞品が決定した
6. 搬入・搬出時のBホール主催者との調整を警備会社も含め打合せを行うこととなった
7. 駐車場確保の問題について
8. 管機連地区組合による総合展視察のバス手配など段取りについて説明がなされた



実行委員会

【教科書委員会 発足】

1月29日に落合委員長声掛けのもと向山理事長、各支部より選出された10名の教科書委員が参加し、「管工機材の教科書（仮称）」作成を目的として第1回教科書委員会がハロー会議室小伝馬町において開催されました。これは管工機材業界に入社する方々が配管材料、設備機器商品の基礎知識及び規格・法令などについて学ぶテキストを作成するものです。2月14日に第2回の教科書委員会が開催され、5月発刊を目標に編纂作業を進めています。



教科書委員会（1/29）



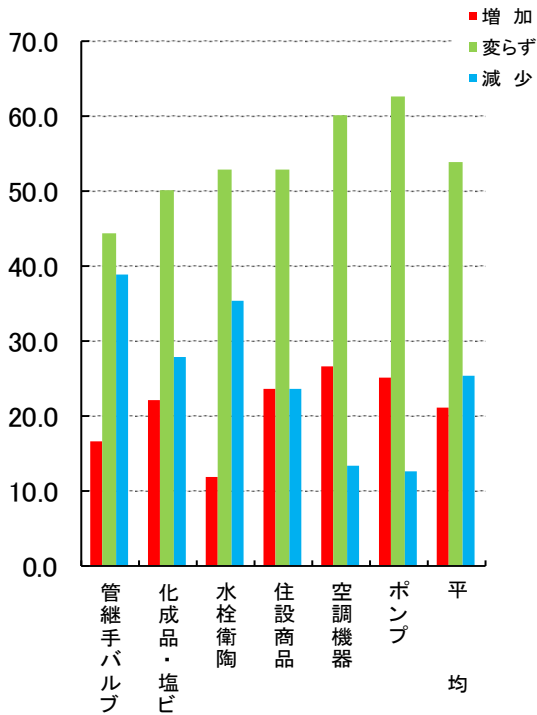
教科書委員会（2/14）

1月の景気動向

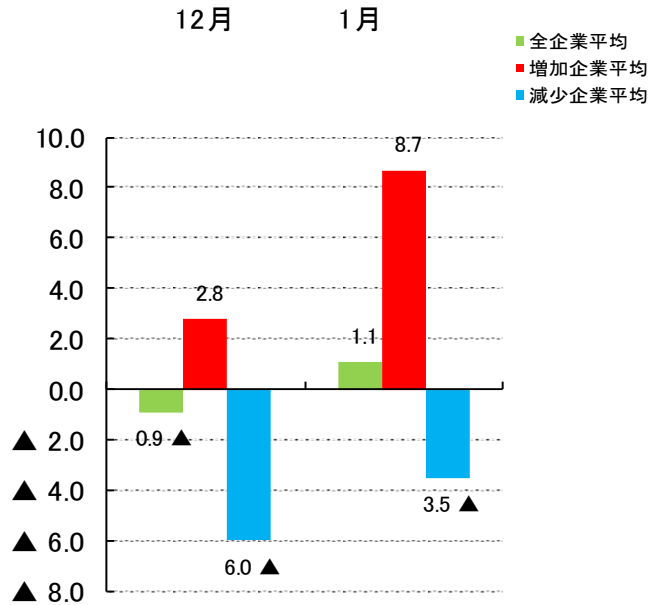
(2019年 1月)

流通委員会
回収率70.4%

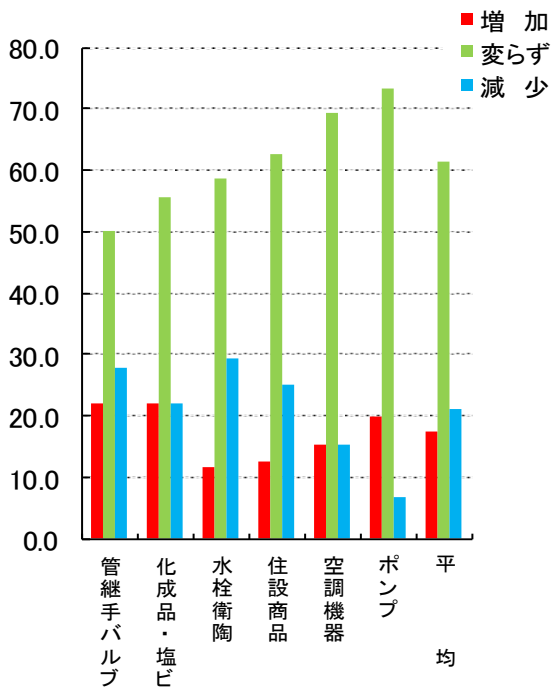
1. 1月の売上高(前年同月比)



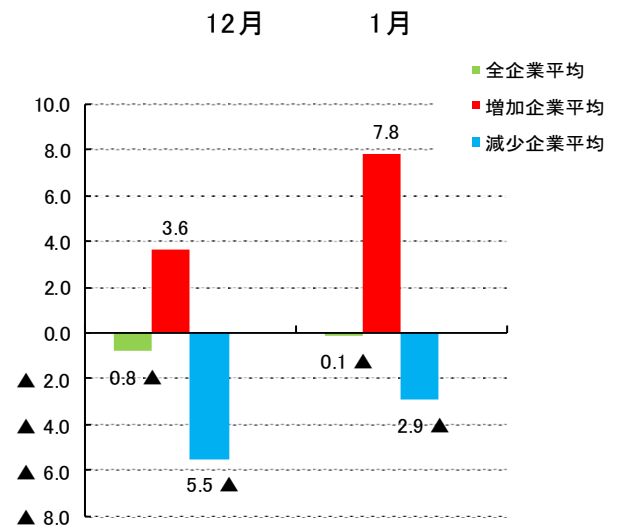
前年同月比金額増減率



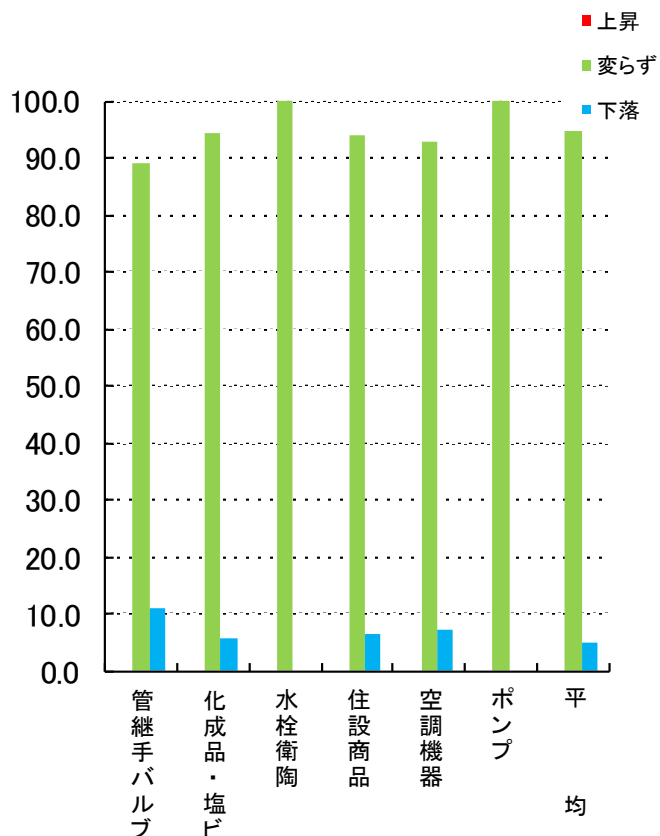
2. 1月の粗利益額(前年同月比)



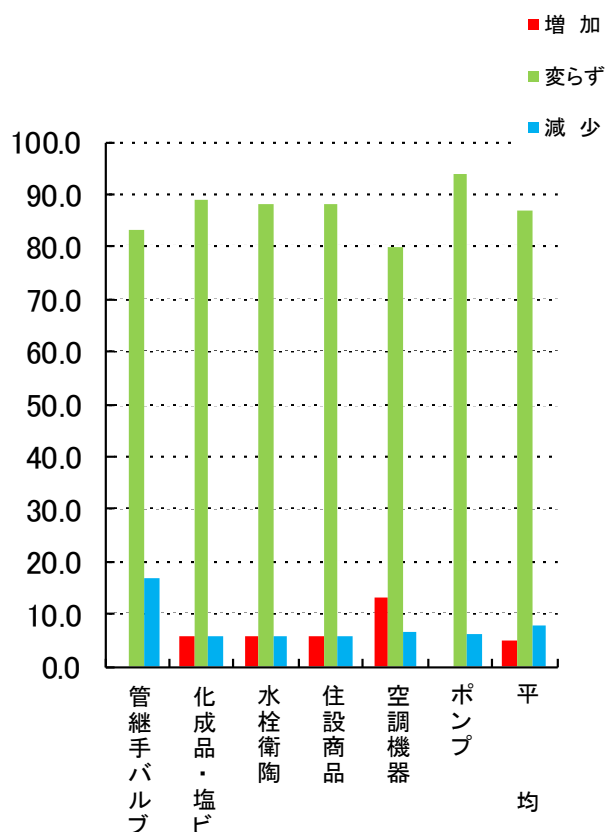
前年同月比金額増減率



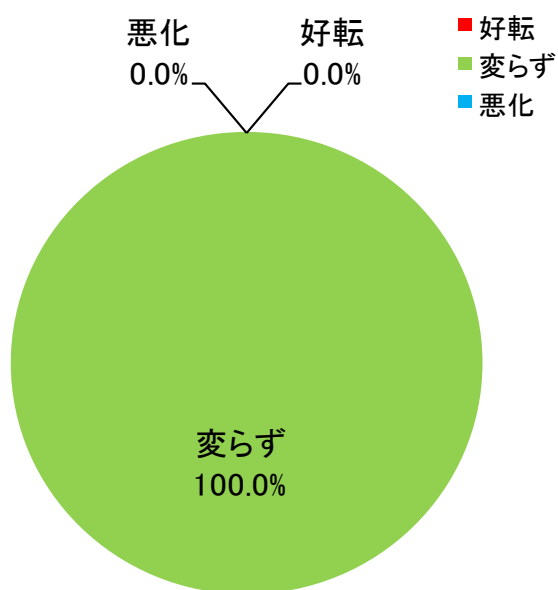
3. 1月の販売価格(前月比)



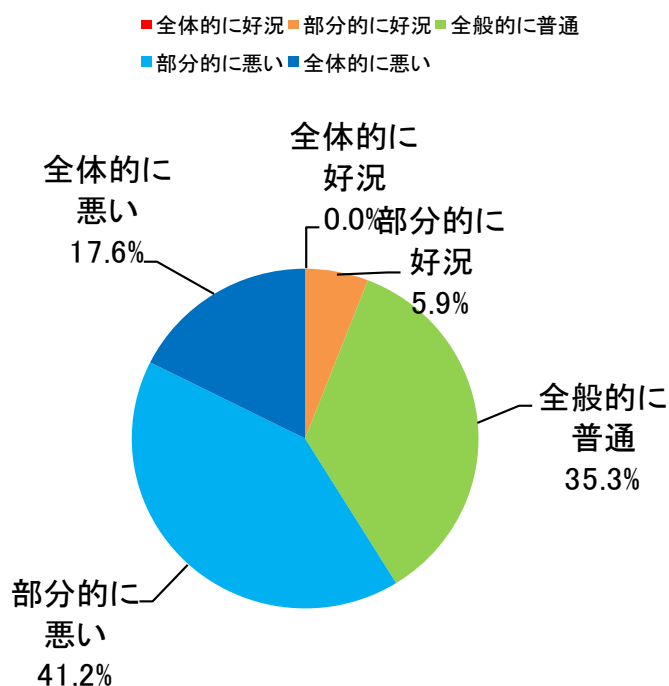
4. 1月の在庫増減状況(前月比)



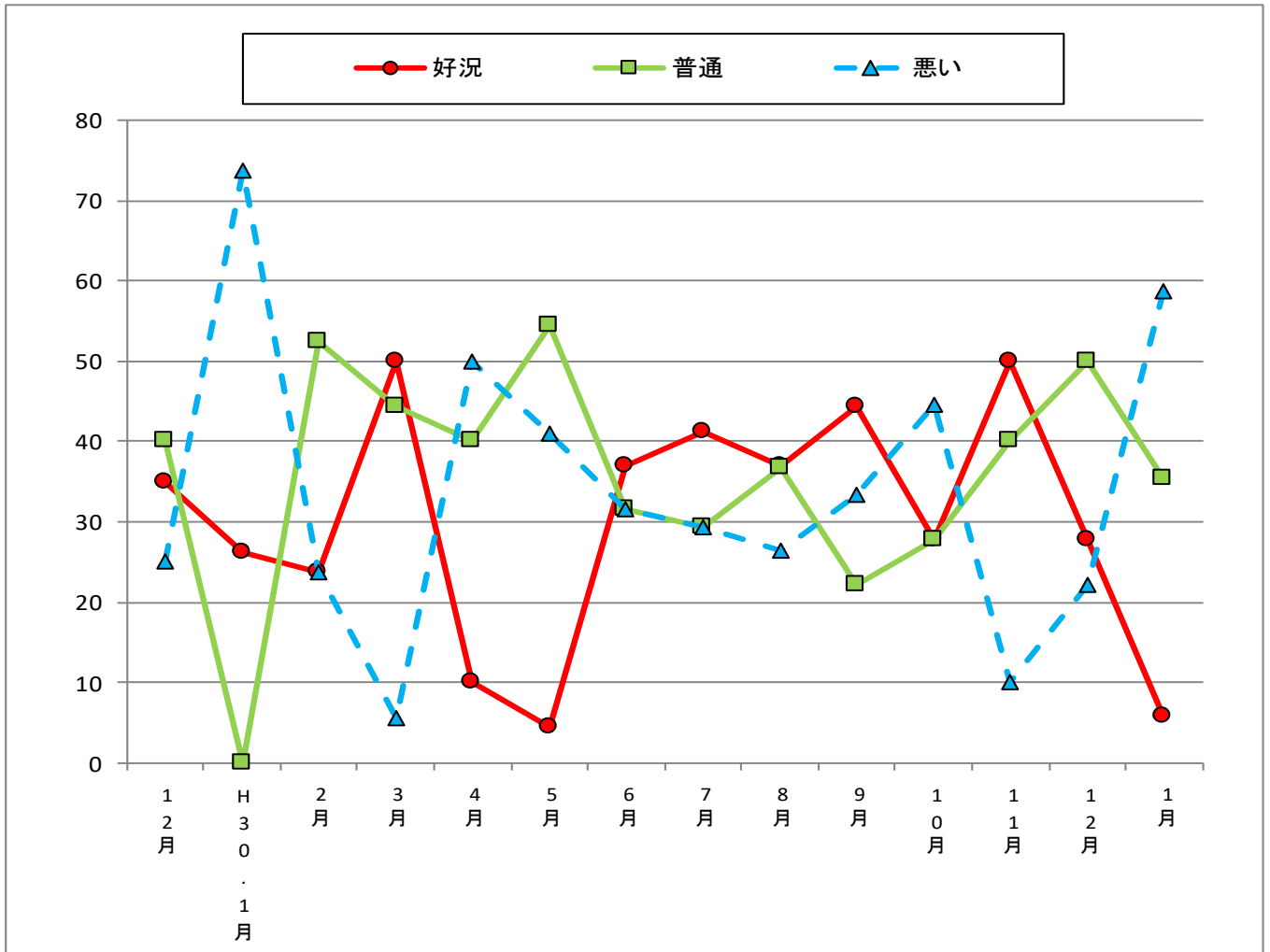
5. 12月に比べて1月の資金繰りは



6. 1月の全般的な景気状況は

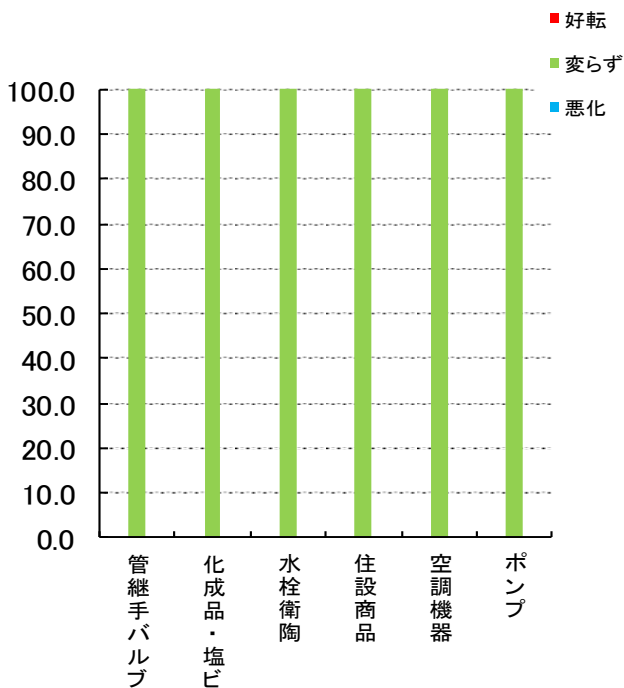


7. 景況全般推移



5段階の景況調査(全体的に好況、部分的に好況、普通、部分的に悪い、全体的に悪い)を3段階に集約(好況、普通、悪い)して傾向を捉えやすくしたもの。

8. 1月の回収条件(前月比)



9. 1月の支払条件(前月比)

