



組合だより

東京管工機材商業協同組合

スローガン

1. 適正利潤の確保
1. 取引改善の徹底
1. 工・製・販の協調
1. 組合認識の高揚
1. 環境保全の推進

役員会報告

【講演会】

11月1日(金)午後3時30分より学士会館「203」にて「企業を取り巻くリスク」をテーマに冒頭(株)TMR代表取締役社長 高橋 新治氏のご挨拶、常務取締役 中岡 裕一氏による講演が行われました。



製販懇談会 会場の様子



講演の様子
(株)TMR 中岡氏(左) 高橋氏(右)

【製販懇談会】

続いて11月1日(金)午後4時30分から学士会館「203」において製販懇談会が開催されました。「給水システム協会の事業概要と協会規格等について」をテーマに給水システム協会 技術委員長 中山 歳久氏による講演が行われました。



給水システム協会
技術委員長 中山 歳久氏

【令和6年度第5回定例理事会】

11月1日(金)午後5時30分から学士会館「203」において、第5回定例理事会が開催されました。

《報告事項》

1) 組合行事等実施状況報告

9月3日(火) 定例理事会・管工機材の将来を考
える研究会・合同支部会

9月24日(火) 会計監査

10月3日(木) 次回展示会会場(西2ホール) 事
前見学、賛助会員との
意見交換会の実施

10月10日(木) 第34回管工機材・設備総合展(愛
知組合主催)

10月16日(水) 支部長会議

10月21日(月) 正副理事長会

10月23日(水) 第56回管工機材・設備総合展(工
事組合主催)

10月23日(水) 会計監査

2) 委員会・専門部会・支部会報告等

○本部・支部活動報告(9~10月)

2) その他の報告事項

とうきょう共済の団体介護保険(チラシ)



《審議事項》

- 第1号議案 組合員の脱退について
- 第2号議案 組合保有の現預金の運用について
- 第3号議案 第57回管工機材・設備総合展の準備状況等について
- 第4号議案 支部再編について
- 第5号議案 令和6年度第2回管機連理事会について
- 第6号議案 令和7年新年賀詞交歓会について
- 第7号議案 2025年の主要行事の担当支部
- 第8号議案 予算執行状況(9月末)



会場の様子

【第56回管工機材・設備総合展（東管協組主催）】

テーマ「支え合う人と、自然と、技術の設備展」

10月23日から25日まで、東京都管工事工業協同組合主催（当組合共催）の第56回管工機材・設備総合展が都立産業貿易センター浜松町館にて開催されました。開会式には、当組合から、落合理事長（祝辞・テープカット）、亀山副理事長、加藤木副理事長、渋谷常務理事、花井常務理事、事務局が参加しました。



第5回 定例理事会

本部ニュース

【第34回管工・機材設備総合展（愛知組合主催）】

テーマ「管材・設備の歩みを観よう」

10月10日から12日まで、愛知県管工機材商業協同組合主催の第34回管工機材・設備総合展が名古屋市吹上ホールにて開催されました。

開会式には、当組合から、落合理事長、関口副理事長、事務局が参加しました。



開会式 テープカット



開会式 テープカット



祝辞 落合理事長



管機連

管機連ホームページ掲載「管機連だより」をご参照ください。

<https://www.kankiren.or.jp/reports>

告知板

○組合員

第1支部 イゲタサンライズパイプ 株式会社

移転（令和6年9月30日より）

〒103-0022

東京都中央区日本橋室町4-6-2

菱華ビルディング6階

TEL：03-4564-3782

（東京支社プラント配管資材部）

FAX：03-4564-2462

○組合員

第3支部 株式会社 深井製作所

脱退（令和6年9月30日）

○賛助会員

桑名金属工業 株式会社

社名変更（令和6年8月1日より）

旧社名：株式会社 プロテリアル

新社名：桑名金属工業 株式会社

東京窓口

〒104-0032

東京都中央区八丁堀4-11-5

八丁堀岡谷ビル6F

TEL：03-6275-2501

○賛助会員

現場Hub 株式会社

移転（令和6年10月より）

〒150-0045

東京都渋谷区神泉町8-1

フォーラム渋谷神泉7階

【今後のスケジュール（予定）】

12月16日（月）管機連第2回理事会・臨時社員総会
《日本工業倶楽部》

《令和7年》

1月8日（水）

定例理事会・賀詞交歓会《東京ドームホテル》

3月3日（月）管機連第3回理事会《WEB開催》

3月5日（水）講演会・製販懇談会・定例理事会
《グランドヒル市ヶ谷》

4月18日（金）定例理事会《グランドヒル市ヶ谷》

5月8日（木）第57回総合展「出品者説明会」
《明治記念館》

5月21日（水）定例理事会・第78回通常総会・管工
機材の将来を考える研究会・意見交
換会《明治記念館》

6月23日（月）工販懇談会《明治記念館》

7月2日（水）講演会・製販懇談会・定例理事会
57回総合展会場等の見学

《東京ビッグサイト》

9月8日（月）定例理事会・第44回合同支部会・感
謝会《明治記念館》

訃報

株式会社 アダチ（第4支部）

代表取締役 五十嵐 学様ご母堂

五十嵐 清恵 様

令和6年11月10日にご逝去されました

ご冥福をお祈り申し上げます

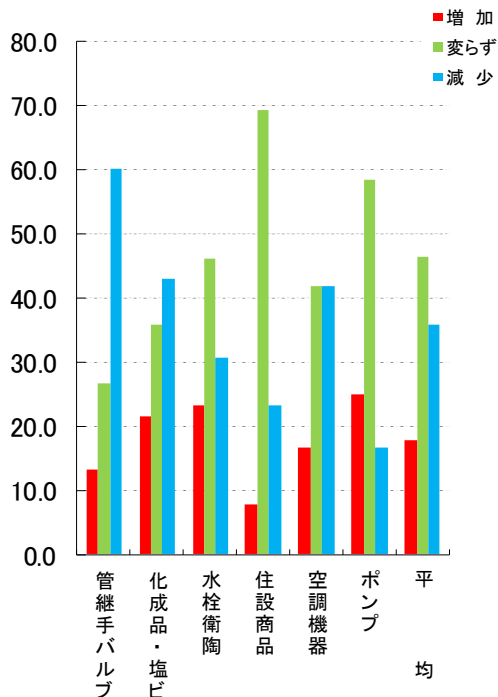
※今月は8月・9月 2か月分の景気動向を掲載しております。

8月の景気動向

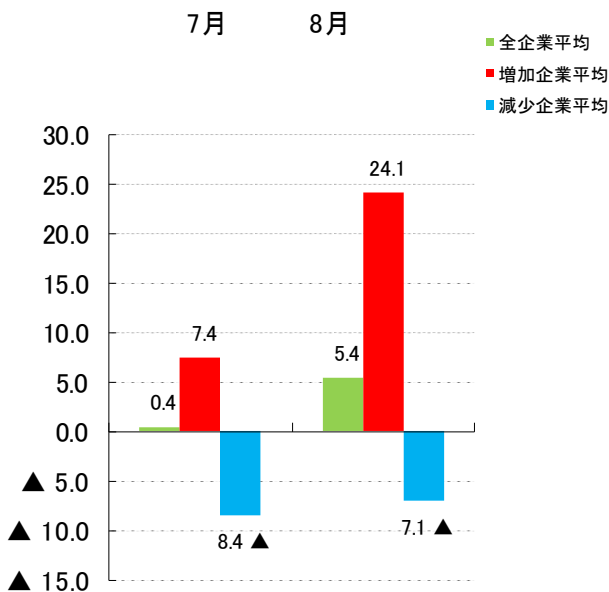
(2024年8月)

流通委員会
回収率 62.5%

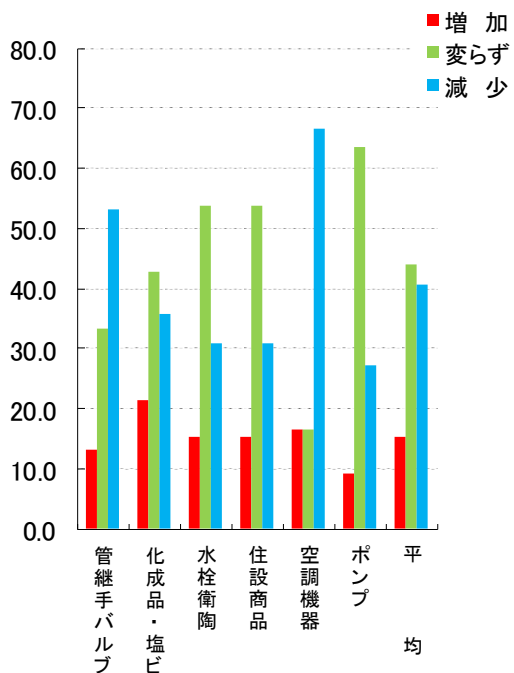
1. 8月の売上高(前年同月比)



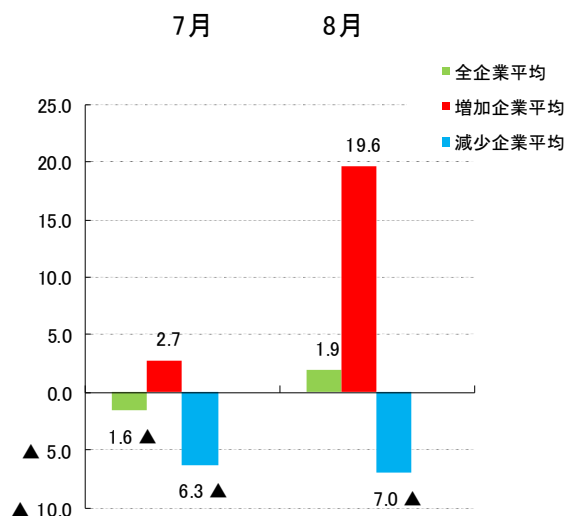
前年同月比金額増減率



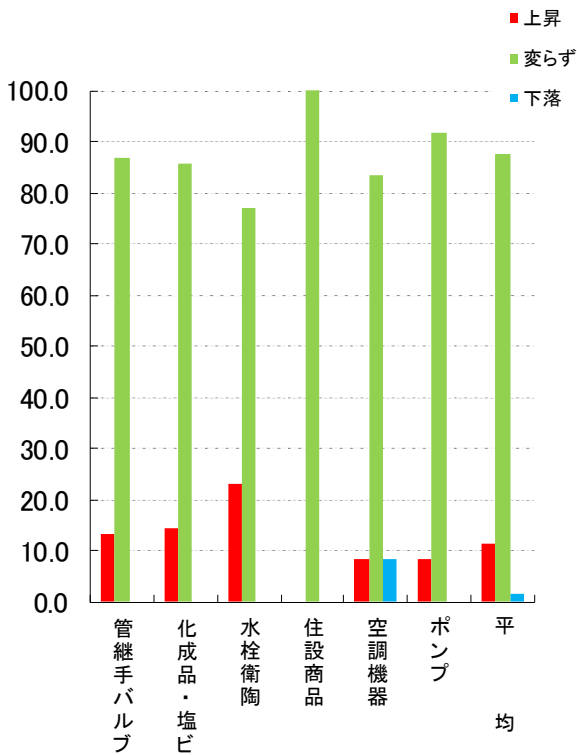
2. 8月の粗利益額(前年同月比)



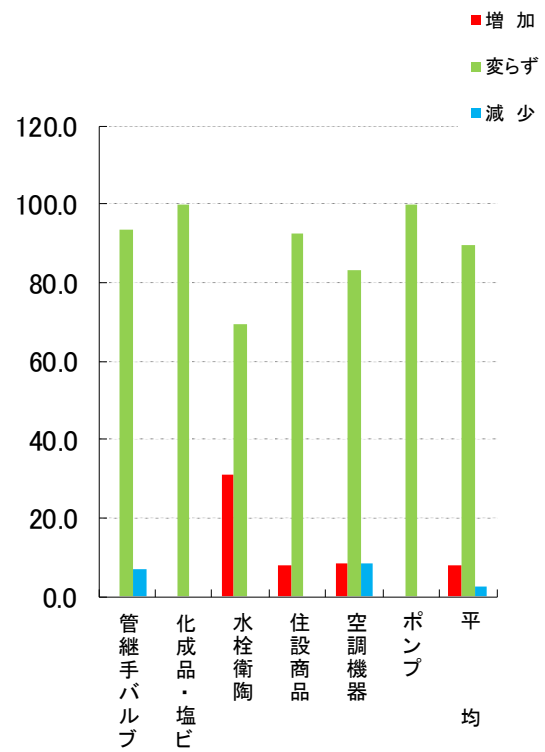
前年同月比金額増減率



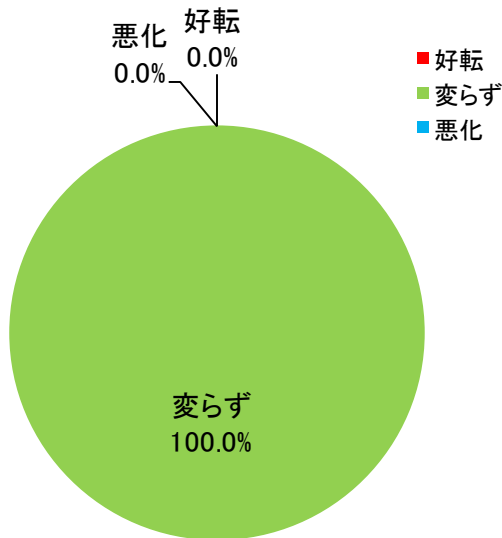
3. 8月の販売価格(前月比)



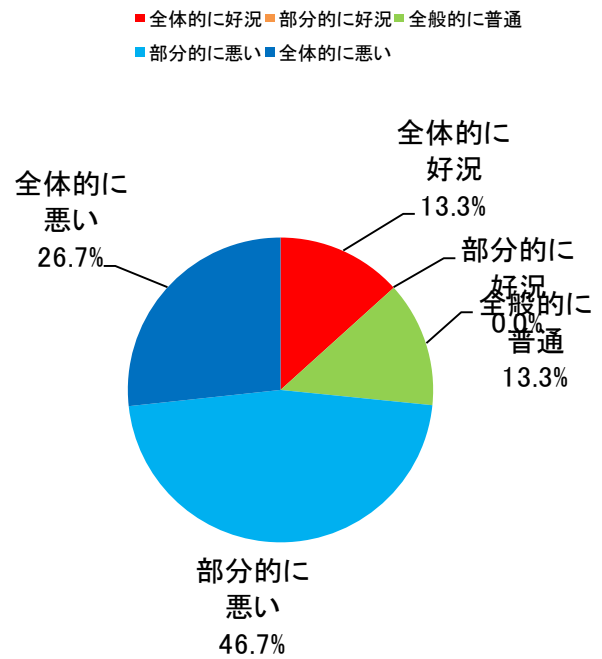
4. 8月の在庫増減状況(前月比)



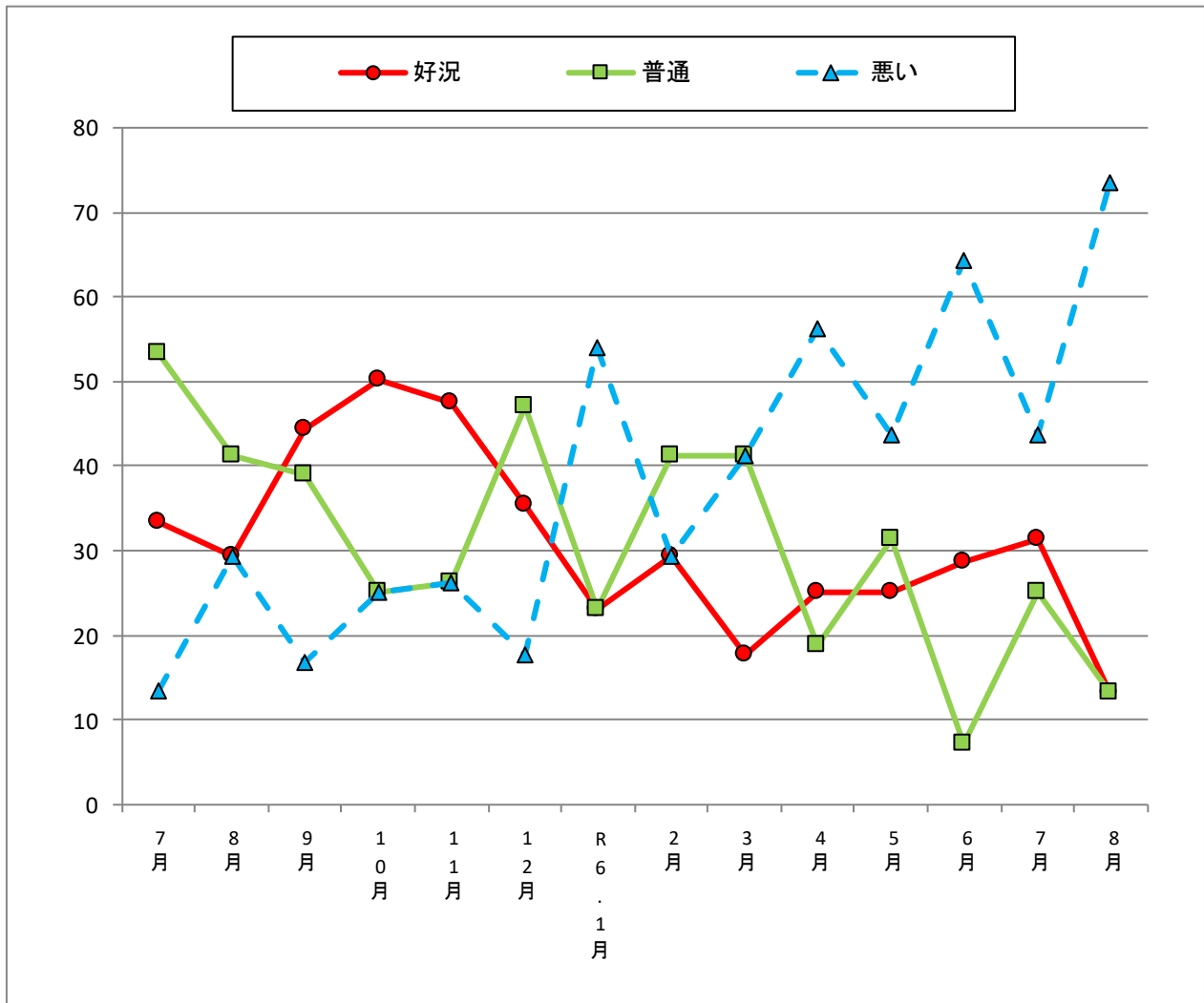
5. 7月に比べて8月の資金繰りは



6. 8月の全般的な景気状況は

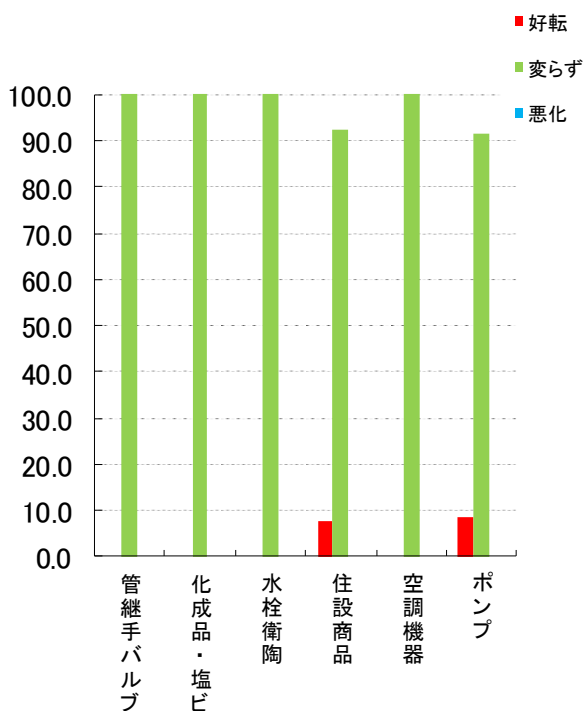


7. 景況全般推移

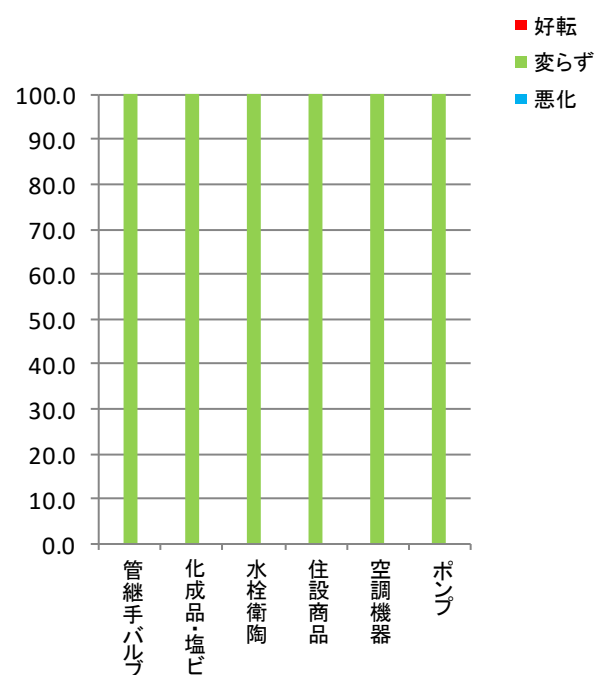


5段階の景況調査(全体的に好況、部分的に好況、普通、部分的に悪い、全体的に悪い)を3段階に集約(好況、普通、悪い)して傾向を捉えやすくしたものの。

8. 8月の回収条件(前月比)



9. 8月の支払条件(前月比)

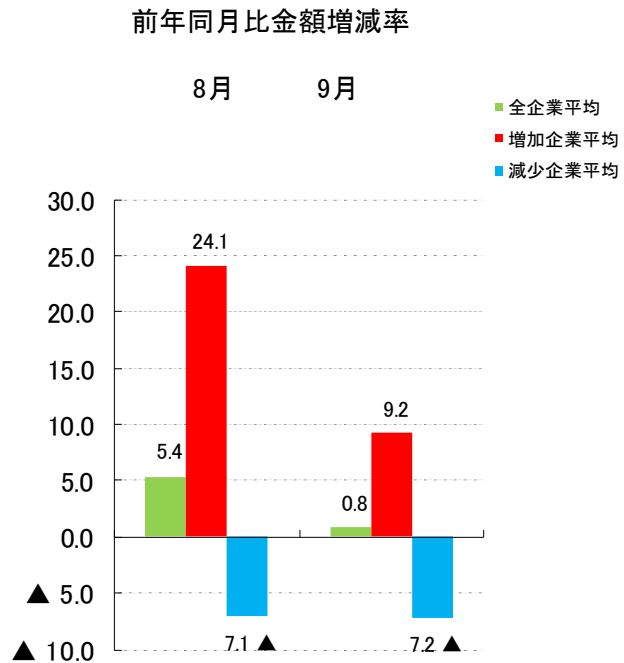
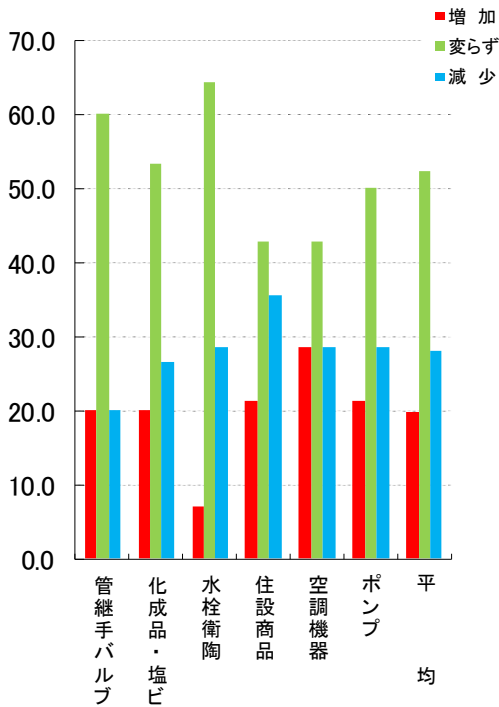


9月の景気動向

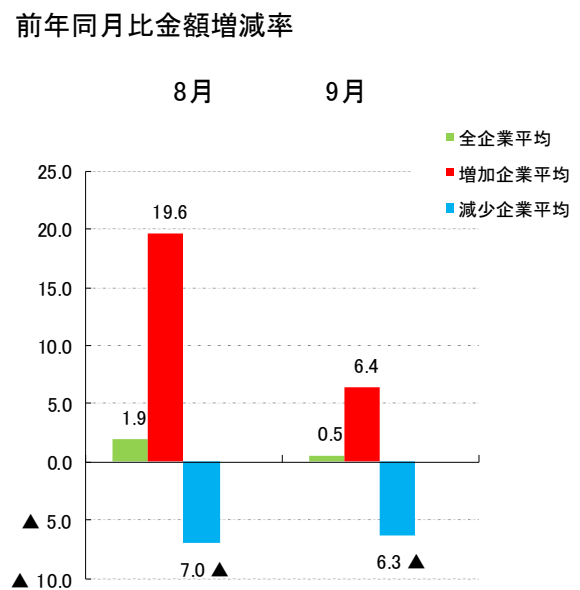
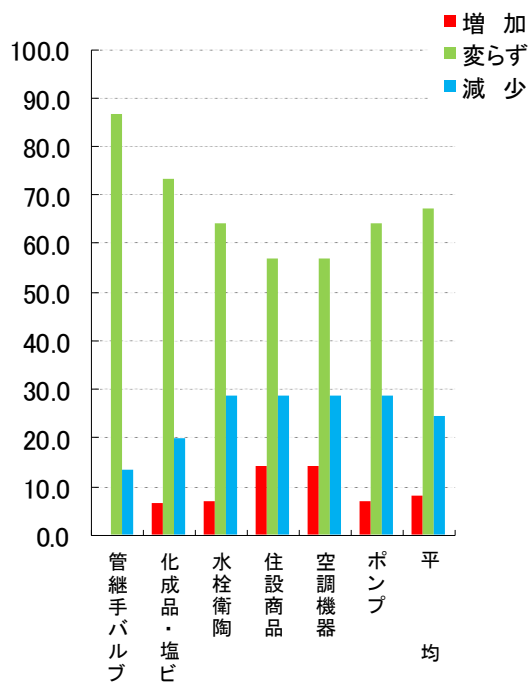
(2024年9月)

流通委員会
回収率 58.3%

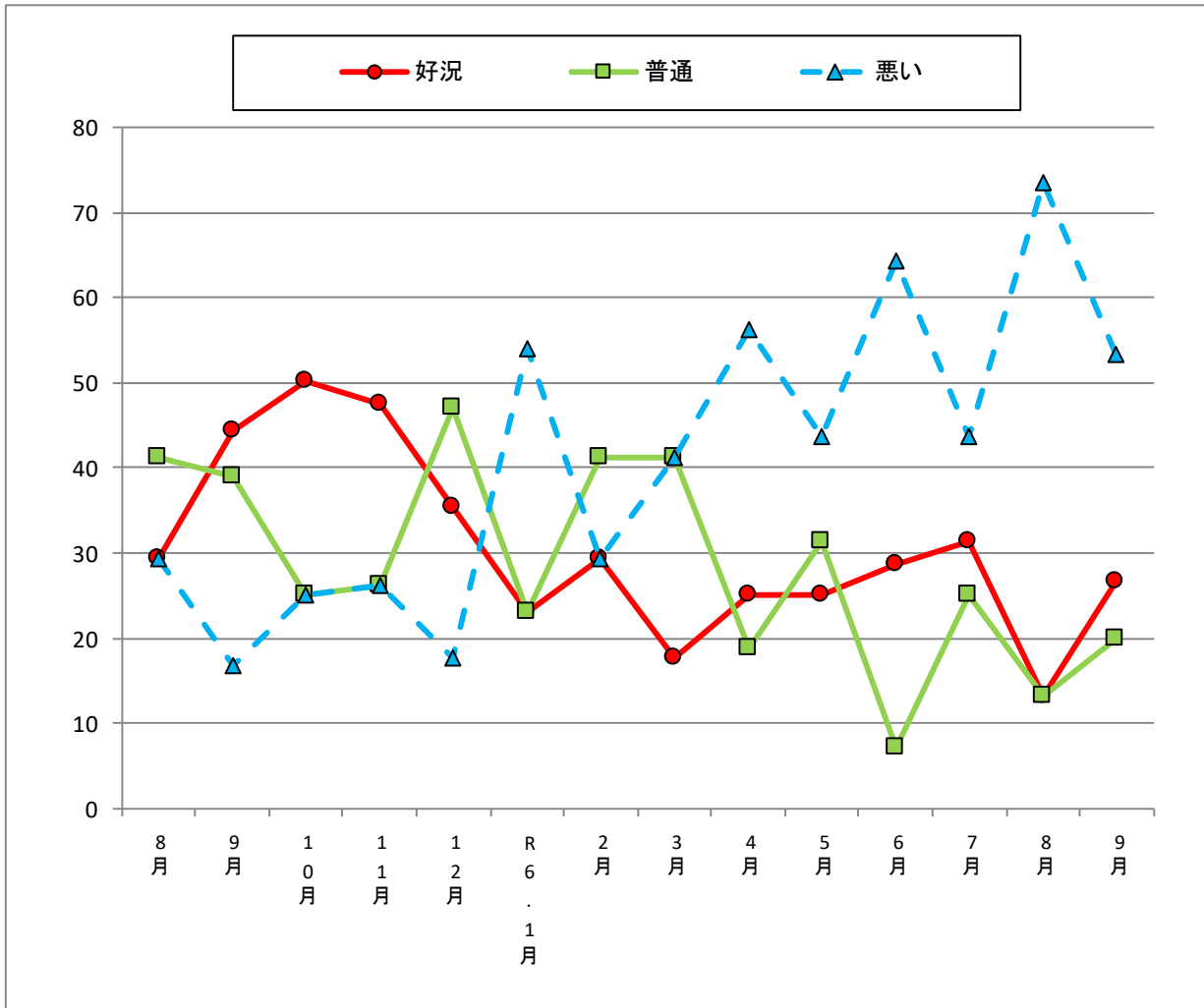
1. 9月の売上高(前年同月比)



2. 9月の粗利益額(前年同月比)

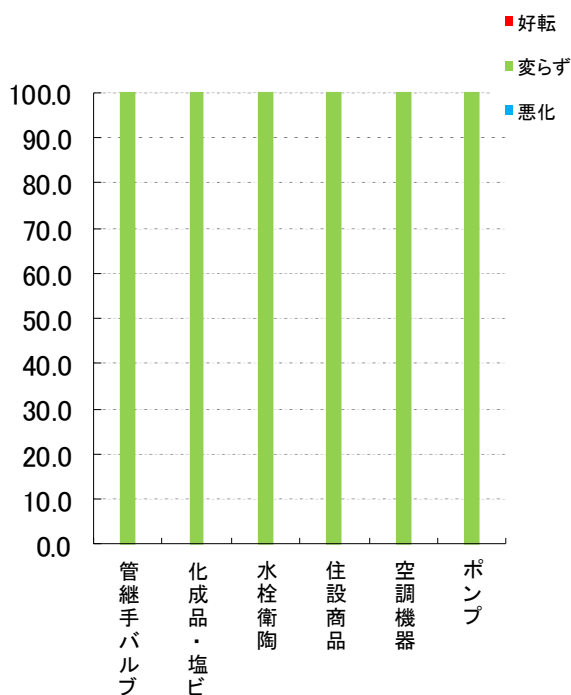


7. 景況全般推移

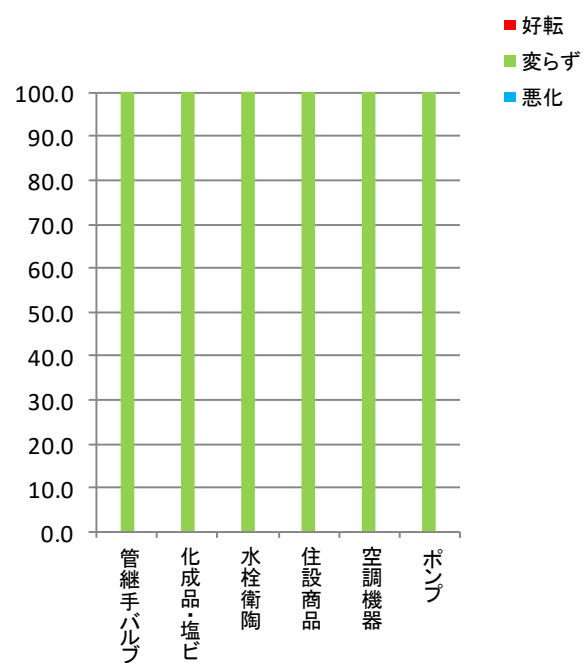


5段階の景況調査(全体的に好況、部分的に好況、普通、部分的に悪い、全体的に悪い)を3段階に集約(好況、普通、悪い)して傾向を捉えやすくしたもの。

8. 9月の回収条件(前月比)



9. 9月の支払条件(前月比)



組合員の皆様へ

東京管工機材商業協同組合がおすすめする

もしもの時も安心 火災共済

火 災

火災・落雷などによる損害を補償



自然災害

ひょう
風・雪・雹や水災による損害を補償



地 震

地震による建物の損害や火災を補償



非営利団体の為
負担の少ない掛金で
経費の節減に
お役立てできます

鉄骨造 都内住宅物件 建物
令和6年築(築浅割引適用)
契約期間1年 水災等地1
臨時費用あり・自己負担なし
新総合D型 2,000万円契約

年間掛金 6,600円

木造 都内住宅物件 建物
令和6年築(築浅割引適用)
契約期間1年 水災等地1
臨時費用あり・自己負担なし
新総合D型 2,000万円契約

年間掛金 12,400円

◆お問い合わせ先

とうきょう共済 東京都火災共済協同組合

東京都中央区銀座2-10-18
東京都中小企業会館2階
TEL03-3542-0271 FAX03-3545-8606
<http://www.tokyo-kyosai.or.jp/>



組織紹介動画

◆取扱代理所

東京管工機材商業協同組合

千代田区岩本町1-7-6 MURATOKU BUILDING2階
TEL 03-3866-9543 FAX 03-3851-7354

裏面もご覧下さい⇒

< 充実の各種特約のご案内 >

○建物をご契約されている方へ

地震危険補償特約

火災共済だけでは地震の倒壊による補償はありません。この特約は地震による建物の損害を補償する特約です。

○賃貸物件をご契約されている方へ

借家人賠償責任補償特約

入居者が火災事故によって借戸室内に損害を与え、貸主に対して法律上の損害賠償責任を負った場合に耐える特約です。

< もしもの時も安心の事故対応 >

NEW

火災共済 復旧サポートサービス

とうきょう共済で修理業者を手配する復旧サポートサービスがスタートします。

- ・広域災害時などでの迅速な復旧支援
- ・問題ある修理業者等とのトラブルの回避

を目的とした新しいサービスです。ご希望に応じてご利用いただけます。

- ◎本サービスのご利用は火災共済の事故に際する復旧のみとなります。
- ◎被災直後において損害調査員からの手配となります。



スマホで簡単！事故受付



火災共済 事故連絡

火災共済の事故受付は24時間365日
ホームページから簡単にできます。



火災共済
事故連絡フォーム

※個人・法人を問わずご契約いただけます。(従業員の方もご契約いただけます。)

※お引受できる物件は東京都にある物件に限らせていただいています。

詳しくはとうきょう共済にご確認ください。

共同元受先 全日本火災共済協同組合連合会

資料請求 問い合わせ先はコチラ

いずれかにチェックして下さい。

- 資料を送ってほしい
- 説明を聞きたい
- 見積りを送ってほしい

お名前/会社名(に担当者名)

ご住所

TEL

FAX

代理店番号

2600

FAX:03-3545-8606 E-mail:t-takubo@tokyo-kyosai.or.jp

お電話でのご連絡・お問合せでも結構です。改めて担当の 田久保 よりご連絡させていただきます。

TEL 03-3542-0271

※ご契約いただく個人情報は契約について、個人情報保護法に基づき、個人情報の保護に努めると共にその安全管理に努めています。

※本支店は火災共済及び地震危険補償特約の取り扱いに特約のご案内をしております。詳細および共済金をお支払いいただく場合等については、パンフレットまたは各営業所説明書をご覧ください。

03-023-941019

とうきょう共済の団体介護保険のご案内

拝啓 時下ますますご清祥のこととお慶び申し上げます。

このたび、とうきょう共済では新たに【とうきょう共済 団体介護保険】制度を導入する運びとなりましたので、組合員の皆様にご案内申し上げます。

本制度は、組合員の皆様、法人の役員・従業員の方だけでなく、そのご家族までもが加入対象となる、非常に優れたメリットを持つ団体保険制度です。突然やって来る介護リスクに備え、皆様の経済的負担を軽減するための手厚い補償をご提供いたします。

【本制度の主な特徴】

- ・ **広範な加入対象**・・・経営者とそのご家族、従業員とそのご家族までもが加入対象。皆さまの家族全体を支える安心の補償制度。
- ・ **介護リスク軽減**・・・介護にかかる費用をしっかりサポートし予期せぬ負担を軽減します。また、将来の介護に対する不安も軽減されます。
- ・ **団体制度の適用**・・・とうきょう共済が契約者となる団体でご加入いただくため、個別契約に比べて非常にお得な保険料が設定されています。
- ・ **選べるプラン**・・・「ご自身の介護」と「親御さまの介護」それぞれに備えるプランをご用意しています。
- ・ **加入手続はWEBから簡単お手続**

ぜひ本制度をご活用いただきたく以下のチラシを配布させていただきますので是非ご覧ください。

1. とうきょう共済の介護保険チラシ(1種類)

※裏面のQRコード若しくは下記URLより制度説明・申込サイトにアクセスできます。

とうきょう共済HP URL: <https://www.tokyo-kyosai.or.jp/care-mutual-aid/>

※ご契約手続には、代理所コード【029900】と担当者名【たくぼ】の入力が必要となります。

ご不明な点やご質問がございましたら、遠慮なく田久保までご連絡ください。

敬具

東京都火災共済協同組合 業務第1課 田久保 太郎
〒104-0061 東京都中央区銀座 2-10-18
東京都中小企業会館 2階
TEL 03 (3542) 0271 FAX 03 (3545) 8606

組合員の皆様へ



組合員とそこご家族

従業員とそこご家族まで加入できる！



とうきょう共済の 団体介護保険

〔保険期間〕
2025年1月1日
午後4時～
1年間

要介護・要支援認定者は増え続け
約690万人に達しています



出典：厚生労働省「令和3年度介護保険事業状況報告（年報）」

親の介護や看護を理由とする
介護離職者が年間約10万人



出典：総務省「就業構造基本調査（平成25年）」

働きながら介護をしている人は約365万人



・介護期間の平均… 約5年1ヶ月

・介護にかかる費用の平均… 506万円（毎月8.3万円）

※公益財団法人 生命保険文化センター「2021（令和3年）版生命保険に関する全国実態調査」

介護が長期化すると、自己負担額が大きくなります

将来の不安を軽減するため



とうきょう共済の団体介護保険では
2つのプランをご用意しています

裏面へ



このチラシは概要を説明したものです。
詳しくはパンフレットをご確認ください

団体保険はとうきょう共済の組合員と構成員、そこご家族が加入できます。
保険料は団体割引が適用されます。ご加入からお支払い、ご相談も
とうきょう共済の担当職員が1対1サポートしますのでご安心ください。

①自分の介護に備える保険

介護・認知症サポートプラン

医療保険基本特約、介護一時金支払特約、
軽度認知障害等一時金支払特約セット団体総合保険

要介護2または所定の介護状態※1に該当

※1損保ジャパンが定める所定の要介護状態が
90日を超えて継続した場合

保険金の用途に制限のない

一時金のお支払い

さらに軽度認知障害(MCI)または認知症
と診断確定されたときにお支払いする

軽度認知障害等一時金支払特約
が付帯されます

100万円

+

軽度認知障害等
一時金支払特約

200万円

300万円

②親の介護に備える保険

親子のちから

医療保険基本特約、
親介護費用補償特約セット団体総合保険



要介護1かつ「認知症高齢者の日常生活

自立度判定基準」で医師からII a以上の判定
または介護2から5を補償します

公的介護保険ではカバーしきれない介護サービス利
用にかかる費用や、給付対象外の介護にかかる所定
の費用※2の実費を対象期間(10年)通算で
保険金額までお支払い

※2①介護サービス利用費用②家事代行サービス利用費用③安否確認
サービス利用費用④配食サービス利用費用⑤住宅改修費用(100
万円限度)⑥有料老人ホーム等入居費用(300万円限度)等

300万円

500万円

700万円

1,000万円

【被保険者】の

保険始期日時点：満年齢0歳～79歳

(中途加入日)

【保険期間】1年間

(継続は満89歳まで)

介護を受ける被保者【対象者】の

保険始期日時点：満年齢40歳～79歳

(中途加入日)

【保険期間】1年間

(継続は満89歳まで)

ご契約は1年ごとの更新となりますので、更新加入の保険料は更新時の保険始期日時点での満年齢によります。

【月払保険料】 クレジットカード決済 団体割引5%	介護一時金支払特約 保険金額		
	100万円	200万円	300万円
	認知障害等一時金特約		
	10万円	20万円	30万円
満0歳～満39歳	210円	410円	610円
満40歳～満44歳	230円	440円	650円
満45歳～満49歳	260円	500円	740円
満50歳～満54歳	310円	600円	900円
満55歳～満59歳	490円	970円	1,460円
満60歳～満64歳	790円	1,560円	2,340円
満65歳～満69歳	1,260円	2,520円	3,770円
満70歳～満74歳	2,520円	5,020円	7,530円
満75歳～満79歳	4,910円	9,800円	14,700円

保険料は2024年9月現在所得税・住民税における
介護医療保険料控除の対象です

【月払保険料】 クレジットカード決済 団体割引5%	親介護費用 保険金額			
	300万円	500万円	700万円	1,000万円
満40歳～満44歳	470円	490円	510円	530円
満45歳～満49歳	510円	560円	610円	660円
満50歳～満54歳	610円	730円	830円	940円
満55歳～満59歳	840円	1,100円	1,300円	1,560円
満60歳～満64歳	1,320円	1,890円	2,330円	2,900円
満65歳～満69歳	2,380円	3,620円	4,600円	5,840円
満70歳～満74歳	4,590円	7,260円	9,340円	12,000円
満75歳～満79歳	8,980円	14,450円	18,720円	24,190円

介護の悩み・不安を年中無休24時間無料
専門家に相談できます

新規のご加入はWEBから簡単お手続き

書類のご記入は一切不要！スマホから簡単にお手続き可能です。
2次元コードまたは下記URLからとうきょう共済のHPにアクセスし、
ページ内にあるお申し込みボタンよりお手続きください。

<https://www.tokyo-kyosai.or.jp/care-mutual-gd/>



【ご契約手続きには6桁の代理所コードが必要です】

◎東京管工機材商業協同組合専用◎

代理所コード 029900



とうきょう共済

東京都火災共済協同組合

〒114-0061

東京都中央区銀座2-10-15 (中丸ビル)

TEL 03-3543-0371 FAX 03-3545-9806

<https://www.tokyo-kyosai.or.jp>

【受付時間】平日午前9：00～午後5：00



契約者および被保険者は、損保ジャパン公式ウェブサイト
(<https://www.sompo-japan.co.jp/>)に掲載の
個人情報のご扱いに同意します



私たちとうきょう共済の職員が
トータルサポートします！

引受保険会社 損保保険ジャパン
群馬支店番号：5124-08495(2024.10.07)