



# 組合だより

## 東京管工機材商業協同組合

スローガン

1. 適正利潤の確保
1. 取引改善の徹底
1. 工・製・販の協調
1. 組合認識の高揚
1. 環境保全の推進

### 役員会報告

#### 【3月7日定例理事会】

- ・平成 30 年度の事業方針について
  - ①第 50 回管工機材・設備総合展の共催及び第 51 回管工機材・設備総合展の開催準備
  - ②IT 推進化への取組み
  - ③管工機材の将来を考える研究会の継続実施
  - ④社員研修会の継続
  - ⑤青年部活動の支援
  - ⑥工・販および製・販の連携
  - ⑦官公庁・中小企業団体との連携
  - ⑧業界関連団体との連携
  - ⑨組合員の増強
  - ⑩賛助会員の増強
- ・新入社員研修会の開催について  
新入社員研修会（42 名 9 社出席予定）を 4 月 12 日（木）に松村ビルにて開催します。
- ・実行委員会・理事会・製販合同懇談会・意見交歓会について  
4 月 19 日 17 時から松村ビルにおいて推薦会議会、理事会に続きまして第 8 回目となる製販合同談会（47 名出席予定）を開催いたします。



定例理事会

### 管機連

#### 【平成 29 年度第 3 回理事会開催】

3 月 23 日(金)に一般社団法人 全国管工機材商業連合会の平成 29 年度第 3 回理事会が、ホテルグランドアーク半蔵門「シンフォニー」において役員・代議員 22 名・事務局 5 名の参加により 12 時 40 分から 14 時 30 分まで開催されました。（当組合から橋本理事長、倉地副理事長、竹内会計理事、浅野監事、小泉相談役（管機連会長）が参加致しました）

主な決議事項は次の通りです。

1. 第 6 回定時社員総会実施要領案について  
日時：平成 30 年 6 月 11 日(木)13 時～  
場所：ホテルグランドアーク半蔵門
2. 平成 30 年度事業計画

本年度のテーマ

- ①管機連組織の増強（正会員及び特別会員の加入促進）
- ②賛助会員の加入促進
- ③官公庁との連携強化（経済産業省、国土交通省、厚生労働省、中小企業庁）
- ④工販との連携（全管連、災害協定の締結）
- ⑤防災協定の推進
- ⑥製販との連携（業界団体他）
- ⑦管工機材の将来を考える研究会の実施
- ⑧IT 推進化への取組
- ⑨青年部活動支援
- ⑩管工機材・設備総合展への応援

#### 3. 平成 30 年度理事会等日程

- A. 日時：平成 30 年 10 月 3 日(水)15 時～  
場所：名鉄グランドホテル  
平成 30 年 10 月 4 日（木）愛知組合総合展視察（吹上ホール）
- B. 日時：2019 年 3 月 20 日(水)12 時～  
場所：ホテルグランドアーク半蔵門

## C.2019年6月10日 第7回定時社員総会

場所：ホテルグランドアーク半蔵門

2019年6月11日東京組合総合展視察(青海  
展示棟)

### 4. 平成30年度冬休みについて

12月29日(金)~1月3日(水)の6日間に  
決定

### 5. 第9回の「管工機材の将来を考える研究会」

は、全管連の粕谷専務理事に「管工事、全管連  
に関する最近の話題」をテーマに講演をしていただ  
きました。



管機連理事会



管工機材の将来を考える研究会  
粕谷専務

## 告知板

### ☆組合員 代表者変更

○株式会社 辻金 (第4支部)

代表取締役社長：宮川 明弘

取締役会長：辻井 信義 (前代表取締役社長)

(変更日：平成29年7月)

○コーザイ 株式会社 (第4支部)

代表取締役社長：貝沼 信和

取締役会長：小泉 久則 (前代表取締役社長)

(変更日：平成30年2月)

### ☆組合員 住所変更

○株式会社 タチバナ (第3支部)

新住所：〒108-0072

東京都港区白金1丁目26番3号

白金ファクトリーファイブ302

※TEL/FAX番号の変更はありません。

(変更日：平成30年4月2日)

### ☆賛助会員 社名変更

○SANEI 株式会社

(旧社名：株式会社 三栄水栓製作所)

(変更日：平成30年4月1日)

### ☆組合脱退

○株式会社 中西商店 (第1支部)

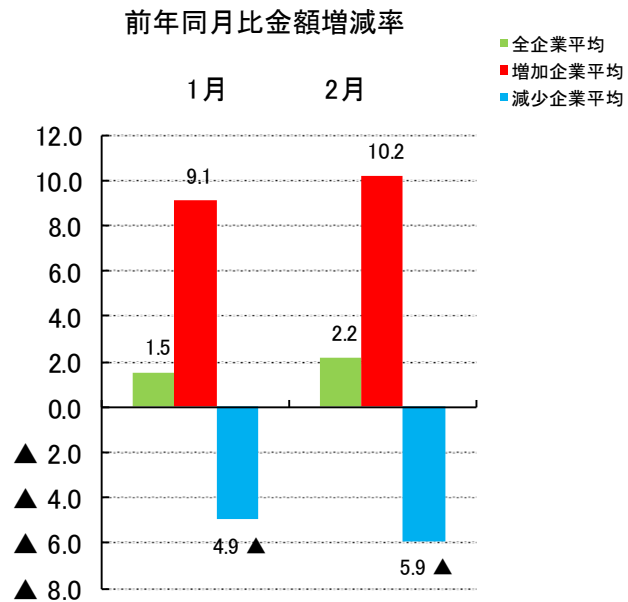
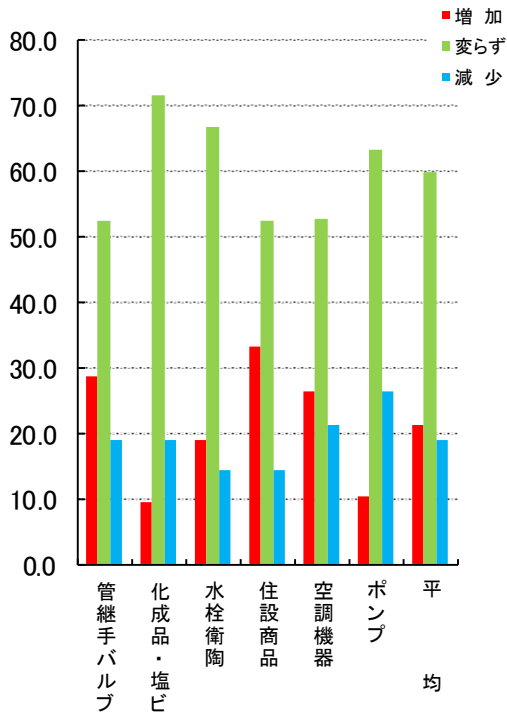
(脱退日：平成30年3月末)

# 2月の景気動向

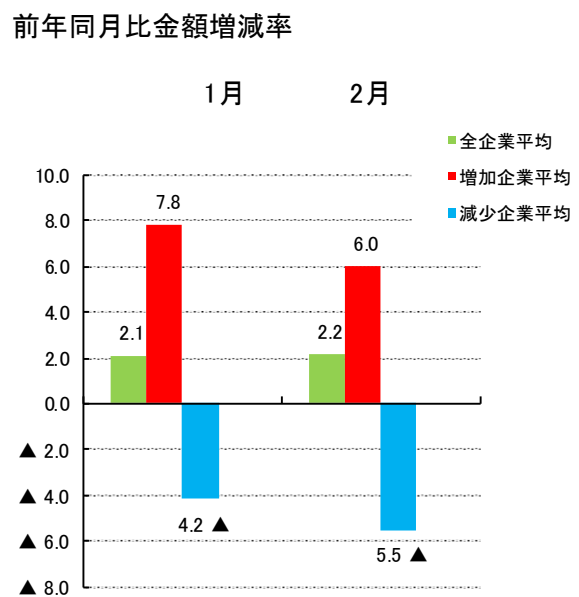
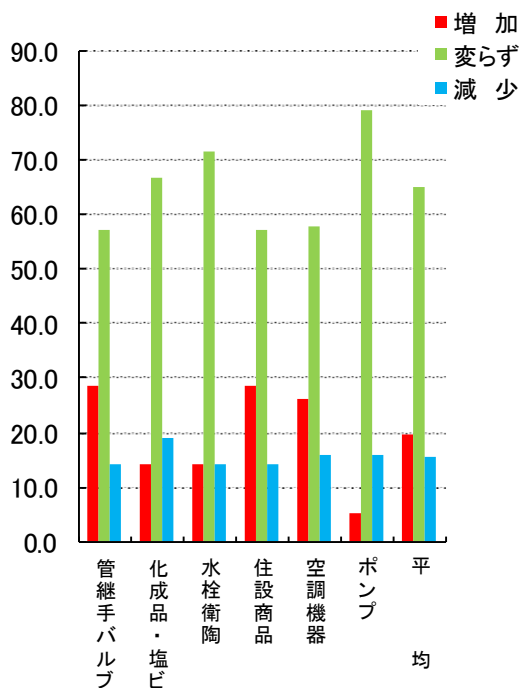
(2018年 2月)

流通委員会  
回収率85.2%

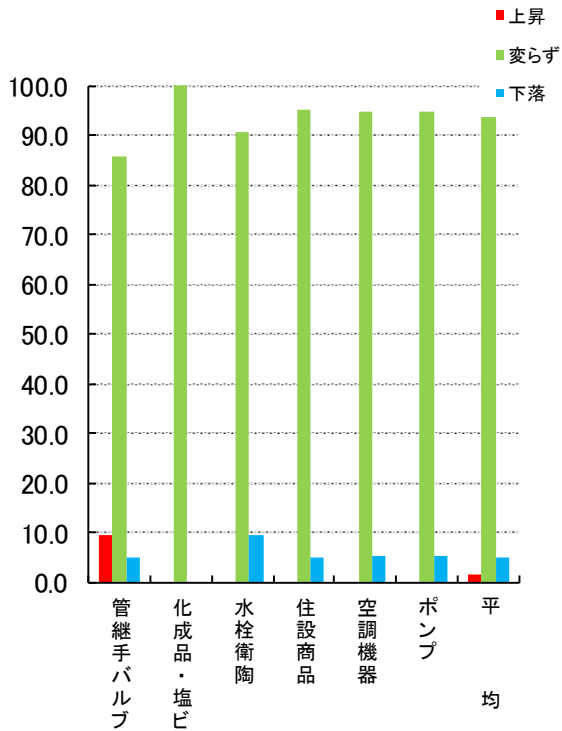
## 1. 2月の売上高(前年同月比)



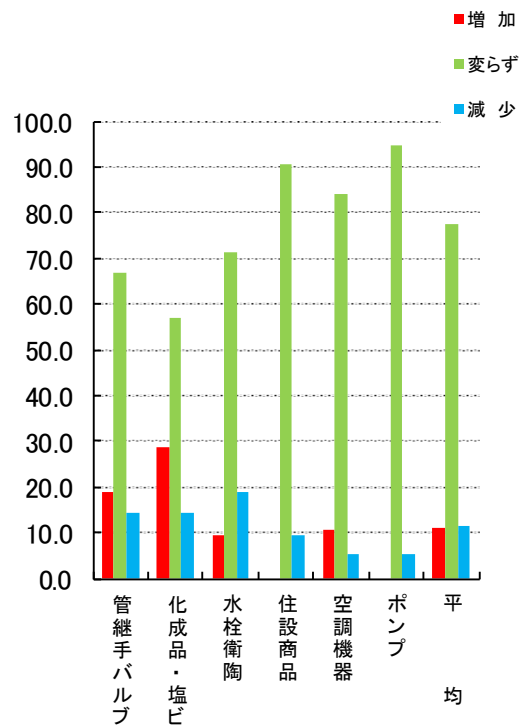
## 2. 2月の粗利益額(前年同月比)



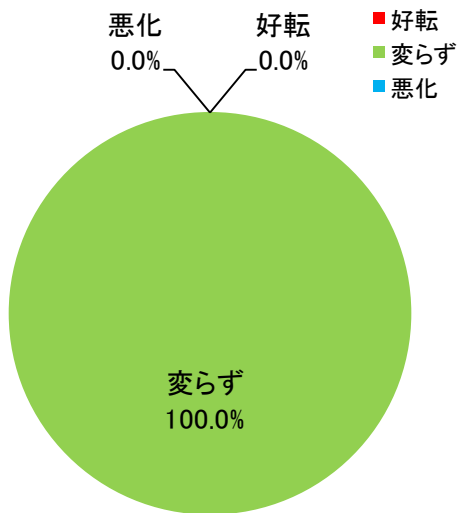
### 3. 2月の販売価格(前月比)



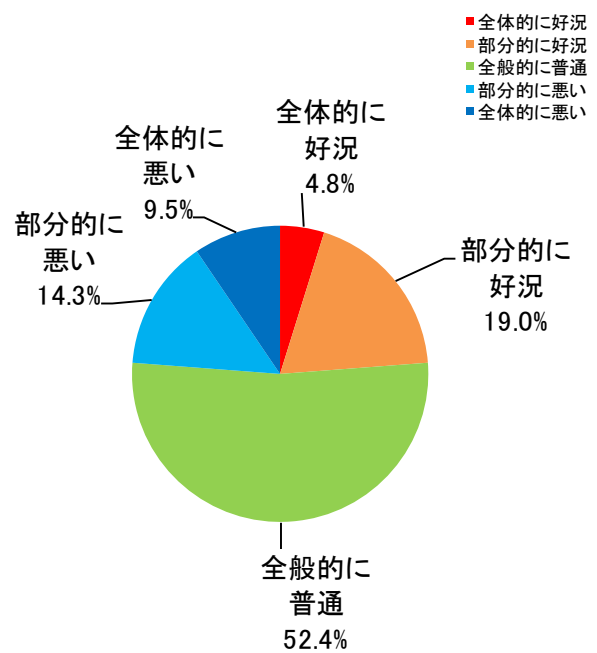
### 4. 2月の在庫増減状況(前月比)



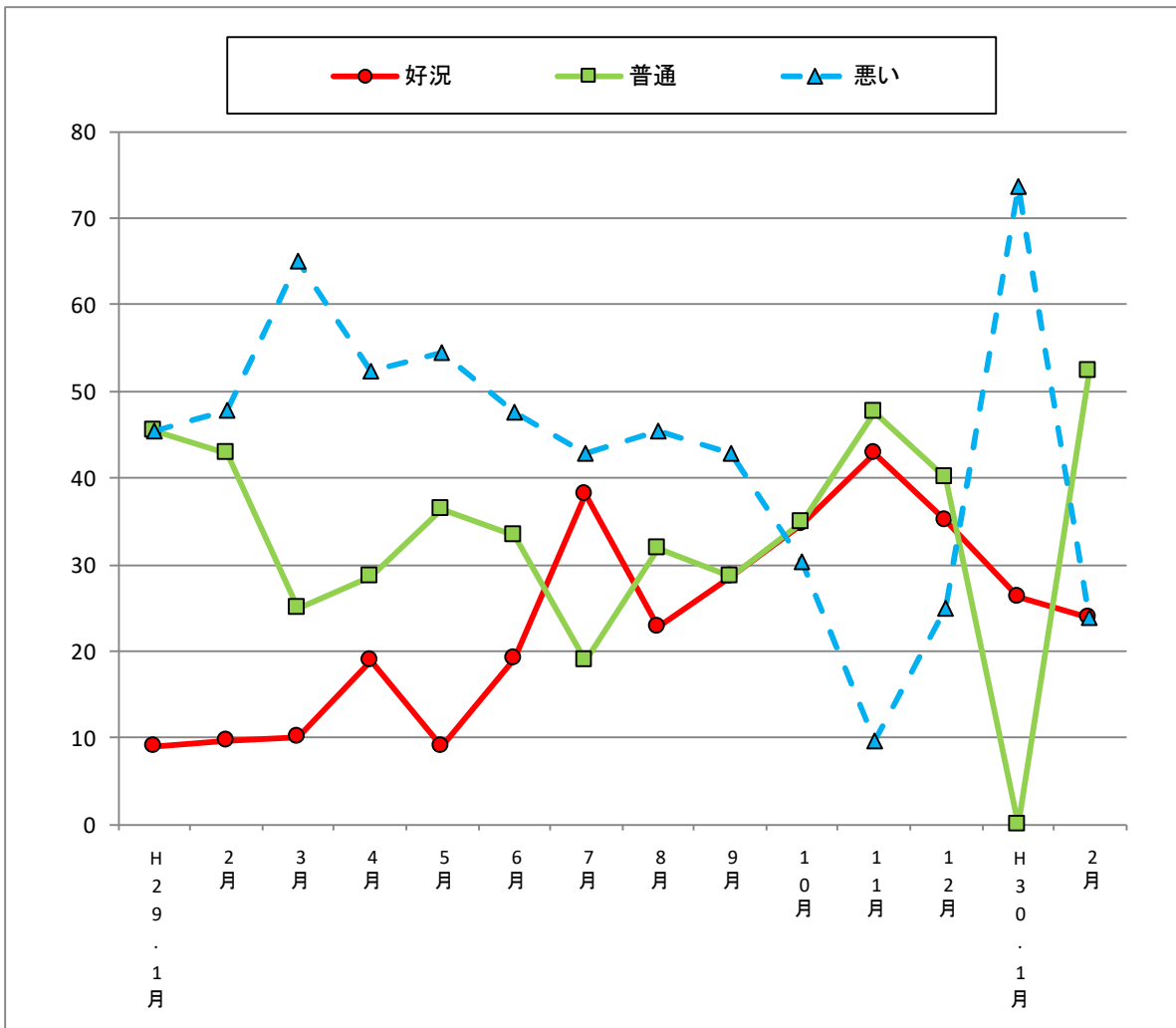
### 5. 1月に比べて2月の資金繰りは



### 6. 2月の全般的な景気状況は

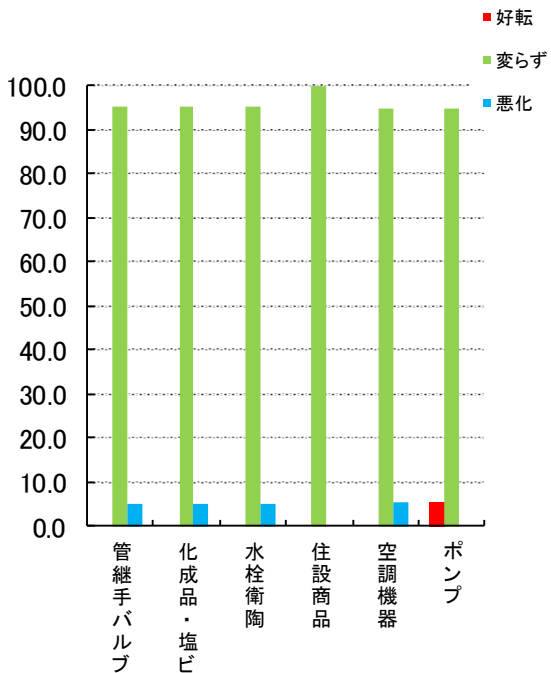


## 7. 景況全般推移



5段階の景況調査(全体的に好況、部分的に好況、普通、部分的に悪い、全体的に悪い)を3段階に集約(好況、普通、悪い)して傾向を捉えやすくしたもの。

## 8. 2月の回収条件(前月比)



## 9. 2月の支払条件(前月比)

